

Генератор вакуума OVEM-10-H-BN-QO-OE-N-2P

№ изделия: 539985

FESTO

Канал питания/вакуума с дюймовым QS-фитингом, выхлопное отверстие с глушителем.

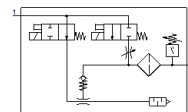
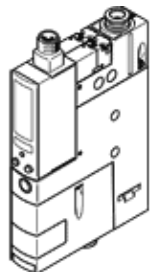


Таблица данных

Характеристика	Значение
Условный проход, сопло Лавала	0,95 mm
Монтажный шаг	20 mm
Конструкция, глушитель	открыт
Положение при сборке	Любое
Характеристика эжектора	Высокий вакуум Стандарт
Степень фильтрации	40 µm
Ручное дублирование	Толкающий Дополнительно через кнопки управления
Встроенная функция	Клапан сброса, электрический Дроссель Электрический вкл./выкл. Клапан Фильтр Электрическая схема экономии сжатого воздуха Обратный клапан Открытый глушитель Вакуумный переключатель
Структура проекта	модульный
Защита от короткого замыкания	Да
Измеряемая величина	Избыточное давление
Принцип измерения	Пьезорезистивный
Функция переключающего элемента	Нормально замкнутый контакт Нормально разомкнутый контакт
Функция переключения	Оконный режим Компаратор порогового значения
Функция распределителя	открыт
Защищен от смены полярности	для всех электрических соединений
Вход стандартного переключения	IEC 61131-2
Тип дисплея	4-символьный буквенно-цифровой ЖК экран с задней подсветкой
Диапазон индикации	-29,5 ... 0 inchHg
Единицы измерения	inchHg
Диапазон установки порогового значения	-0,999 ... 0 bar
Диапазон настройки гистерезиса (бар)	-0,9 ... 0 bar
Опции настройки	через дисплей и кнопки
Индикатор позиции переключения	LCD
Рабочий режим дисплея	Оптический
Рабочее давление	2 ... 8 bar
Рабочее давление для макс. вакуума	3,5 bar
Макс. вакуум	93 %
Номинальное рабочее давление	6 bar
Макс. скорость всасывания относительно атмосферного давления	19,5 l/min
Продолжительность вентиляции при номинальном рабочем давлении	0,2 s

Характеристика	Значение
Диапазон рабочего напряжения DC	20,4 ... 27,6 V
Рабочий цикл	100%
Защита от индуктивной нагрузки	Адаптирован к катушкам MZ-, MY-, ME
Напряжение изоляции	50 V
Холостой ток	< 70 mA
Макс. выходной ток	100 mA
Остаточный ток	0,1 mA
Выход переключателя	2xPNP
Падение напряжения	≤ 1,5 V
Характеристики катушки	24 V DC: фаза удержания 0.3 Вт, мощность переключения 2.55 Вт
Импульсная мощность	0,8 kV
Способность выдерживать перегрузку	Имеется в наличии
Степень загрязнения	3
Рабочая среда	Сжатый воздух в соответствии с ISO8573-1:2010 [7:4:4]
Примечание по рабочей среде	Операция смазывания невозможна
Обозначение CE (см. заявление о соответствии)	в соответствии с директивой EU по электромагнитной совместимости EMC
Классификация сопротивления коррозии CRC	2
Температура среды	0 ... 50 °C
Относительная влажность воздуха	5 - 85 %
Уровень шума при номинальном рабочем давлении	73 dB(A)
Класс защиты	IP65
Класс безопасности	III
Температура окружающей среды	0 ... 50 °C
Авторизация	RCM Mark с UL us - Listed (OL)
Макс. момент затяжки	0.8 Нм для внутр.резьбы 2.5 Нм при очищенном отверстии
Вес продукта	331 g
Диапазон измерения давления	-1 ... 0 bar
Точность, полный диапазон измеряемой величины	3 %FS
Повторяемость порога переключения, полный диапазон измеряемой величины	0,6 %
Вход логической схемы	PNP (положительное переключение)
Электрическое подключение	Разъем M12x1 5-пин
Тип крепления	со сквозным отверстием с внутренней резьбой с принадлежностями
Пневматическое подключение, канал 1	QS-5/16
Пневматическое подключение, канал 3	Встроенный глушитель
Подключение вакуума	QS-5/16
Замечания по материалу	Содержит PWIS вещества Соответствует директиве по ограничению использования опасных веществ (RoHS)
Информация о материале, уплотнения шланга	NBR
Информация о материале, коллекторное сопло	POM
Информация о материале, фильтр	Ячейка PA Спеченная сталь
Информация о материале, корпус фильтра	PA с армированием
Информация о материале, корпус	Алюминиевое литье под давление PA с армированием
Данные о материале, винт регулировки	Сталь
Информация о материале, глушитель	Алюминиевый сплав PU пена
Данные о материале, винт	Сталь
Информация о материале, смотровое окно	PA
Информация о материале, корпус разъема	Латунь Никелирование

Характеристика	Значение
Информация о материале, разъем	Латунь Позолочен
Информация о материале, оси	Сталь
Информация о материале, струйное сопло	Алюминиевый сплав
Информация о материале, клавиатура	ТРЕ-U
Информация о материале, фитинги	Никелированная латунь