

Распределитель с ручным управлением VHER-BH-M04E-M05-LD

№ изделия: 538198

FESTO

Пластиковая версия, с опросом положений рычага, 4/3-распределитель, в средней позиции каналы связаны с атмосферой, с фиксацией рукоятки в 3 положениях, с отводом каналов вбок.

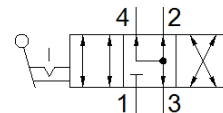
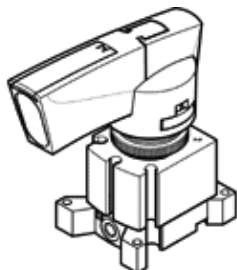


Таблица данных

Характеристика	Значение
Функция распределителя	4/3 выхлоп в средней позиции
Тип управления	Ручное
Стандартный номинальный расход	170 l/min
Рабочее давление	-0,95 ... 10 bar
Структура проекта	Распределитель с плоским поворотным золотником
Условный проход	4 mm
Функция быстрого выхлопа	дросселирующий
Фиксатор привода	с принадлежностями, блокируемый
Тип уплотнения	Твердый
Тип пилотного управления	прямой
Направление потока	реверсивный
Защита от перекрытия	Да
Отображение статуса сигнала	с принадлежностями
Рабочая среда	Сжатый воздух в соответствии с ISO8573-1:2010 [7:4:4]
Примечание по рабочей среде	Возможна работа со смазкой (впоследствии требуется постоянная смазка)
Классификация сопротивления коррозии CRC	2
Температура окружающей среды	-20 ... 80 °C
Приводной момент	0,6 Nm
Вес продукта	95 g
Тип крепления	Установка передней панели
Пневматическое подключение, канал 1	M5
Пневматическое подключение, канал 2	M5
Пневматическое подключение, канал 3	M5
Пневматическое присоединение, канал 4	M5
Замечания по материалу	Не содержит медь и PTFE Содержит PWIS вещества
Информация о материале, уплотнения шланга	NBR
Информация о материале, корпус	PA с армированием