

Прецизионный регулятор давления MS6N-LRP-1/2-D2-A8

№ изделия: 538045

FESTO

регуляторы непрямого действия, рабочее давление до 0,7 бар.

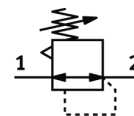
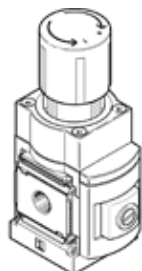


Таблица данных

Характеристика	Значение
Размер	6
Серия	MS
Фиксатор привода	Поворотная рукоятка с фиксацией
Положение при сборке	Любое
Тип конструкции	Пилотный прецизионный мембранный регулятор
Функция контроллера	Постоянная выходного давления со вторичным сбросом
Манометр	Подготовка для G1/8
Operating pressure МПа	0,1 ... 1,4 МПа
Рабочее давление	1 ... 14 bar
Диапазон давления управления	0,05 ... 0,7 bar
Макс. гистерезис давления	0,02 bar
Расход, сброс	≥ 220 l/min
Стандартный номинальный расход	≥ 1.600 l/min
Рабочая среда	Сжатый воздух в соответствии с ISO8573-1:2010 [7:4:4] Инертные газы
Примечание по рабочей среде	Операция смазывания невозможна
Классификация сопротивления коррозии CRC	2 - Средняя стойкость к коррозии
PWIS conformity	VDMA24364-B2-L
Температура хранения	-10 ... 60 °C
Температура среды	-10 ... 60 °C
Температура окружающей среды	-10 ... 60 °C
Вес продукта	1.000 g
Тип крепления	Установка передней панели Линейный монтаж с принадлежностями Опция
Пневматическое подключение, канал 1	1/2 NPT
Пневматическое подключение, канал 2	1/2 NPT
Пневматическое подключение, канал 3	G1/4
Замечания по материалу	Соответствует директиве по ограничению использования опасных веществ (RoHS)
Материал уплотнений	NBR
Материал корпуса	Алюминий