

Генератор вакуума VN-05-H-T4-PQ2-VQ2-02-P

№ изделия: 536797

FESTO

Стандартный, глубокий вакуум, ширина 18 мм, T-образный с цанговым фитингом и глушителем.

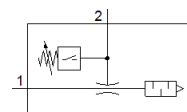
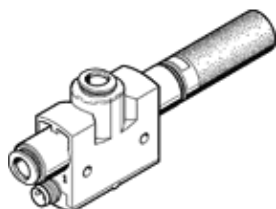


Таблица данных

Характеристика	Значение
Условный проход, сопло Лавала	0,45 mm
Монтажный шаг	16 mm
Конструкция, глушитель	открыт
Положение при сборке	Любое
Характеристика эжектора	Высокий вакуум Стандарт
Встроенная функция	Датчик давления Открытый глушитель
Тип конструкции	T-образный
Защита от короткого замыкания	Пульсирующий
Измеряемая величина	Избыточное давление
Принцип измерения	Пьезорезистивный
Метод измерения	Относительный
Функция переключающего элемента	Нормально разомкнутый контакт
Функция переключения	Компаратор порогового значения Предельная величина с переменным гистерезисом
Защищен от смены полярности	для всех электрических соединений
Тип дисплея	LED
Threshold value setting range	-100 ... 0 kPa
Опции настройки	Teach-In
Рабочий режим дисплея	LED
Диапазон установки порогового значения	-1 ... 0 bar
Threshold value setting range	-14,5 ... 0 psi
Operating pressure for max. suction rate (MPa)	0,3 MPa
Рабочее давление для макс. скорости всасывания	3 bar
Operating pressure for max. suction rate (psi)	43,5 psi
Operating pressure MPa	0,1 ... 0,8 MPa
Рабочее давление	1 ... 8 bar
Operating pressure	14,5 ... 116 psi
Operating pressure for max. vacuum (MPa)	0,49 MPa
Рабочее давление для макс. вакуума	4,9 bar
Operating pressure for max. vacuum (psi)	71,05 psi
Макс. вакуум	92 %
Nominal operating pressure	0,6 MPa
Номинальное рабочее давление	6 bar
Nominal operating pressure (psi)	87 psi
Макс. скорость всасывания относительно атмосферного давления	7,2 l/min
Время выключения	≤ 4 ms
Время включения	≤ 4 ms
Диапазон рабочего напряжения DC	15 ... 30 V
Защита от индуктивной нагрузки	Адаптирован к катушкам MZ-, MY-, ME
Макс. выходной ток	100 mA
Остаточный ток	≤ 0,3 mA

Характеристика	Значение
Остаточная пульсация	10 %
Выход переключателя	PNP
Падение напряжения	$\leq 1,5 \text{ V}$
Способность выдерживать перегрузку	Имеется в наличии
Авторизация	RCM Mark
KC mark	KC-EMV
Обозначение CE (см. заявление о соответствии)	в соответствии с директивой EU по электромагнитной совместимости EMC
UKCA marking (see declaration of conformity)	To UK instructions for EMC
Рабочая среда	Сжатый воздух в соответствии с ISO8573-1:2010 [7:4:4]
Примечание по рабочей среде	Операция смазывания невозможна
Классификация сопротивления коррозии CRC	1 - Низкая стойкость к коррозии
PWIS conformity	VDMA24364-B1/B2-L
Температура среды	0 ... 60 °C
Рекомендации по чистке	Мыльная пена
Уровень шума при номинальном рабочем давлении	62 dB(A)
Класс защиты	IP40
Температура окружающей среды	0 ... 50 °C
Макс. момент затяжки	0,6 Nm
Pressure measurement range	-100 ... 0 kPa
Диапазон измерения давления	-1 ... 0 bar
Pressure measurement range	-14,5 ... 0 psi
Вес продукта	33 g
Точность, полный диапазон измеряемой величины	1,5 %FS
Продолжительный дрейф	$\pm 0,5\%$ шкалы макс.
Температурный коэффициент, порог переключения	0,05 %/K
Электрическое подключение	3-пин M8
Тип крепления	со сквозным отверстием
Пневматическое подключение, канал 1	QS-6
Пневматическое подключение, канал 3	Открытый глушитель
Подключение вакуума	QS-6
Материал уплотнений	NBR
Материал сопла приемника	POM
Материал корпуса	POM с армированием
Материал опто-волокна	PC
Материал глушителя	PE
Материал корпуса разъема	Латунь РА Хромирование и никелирование
Материал сопла передатчика	Алюминиевый сплав
Материал клавиатуры	POM
Материал фитинга	Латунь Никелирование