

Распределитель плавного пуска HEE-D-MINI-24-EX

№ изделия: 536680

FESTO

Для блоков подготовки воздуха, без резьбовых соединительных плит, с резьбовыми шпильками FRB.

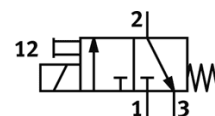
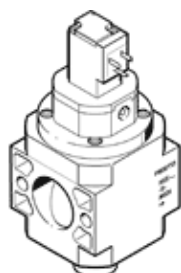


Таблица данных

Характеристика	Значение
Структура проекта	Каретка поршня
Тип управления	электрический
Тип уплотнения	мягкий
Функция быстрого выхлопа	не дросселируемый
Ручное дублирование	защелкиваемый
Тип сброса	механическая пружина
Тип пилотного управления	С пилотным управлением
Функция распределителя	3/2 Н.З., моностабильный
Рабочее давление	2,5 ... 16 bar
Рабочий цикл	100%
Характеристики катушки	24V DC: 2,5W
Допустимые колебания напряжения	+/- 10 %
Рабочая среда	Сжатый воздух в соответствии с ISO8573-1:2010 [7:4:4] Инертные газы
Примечание по рабочей среде	Возможна работа со смазкой (впоследствии требуется постоянная смазка)
Классификация сопротивления коррозии CRC	2
Замечания по материалу	Соответствует директиве по ограничению использования опасных веществ (RoHS)
Температура среды	-10 ... 60 °C
Температура окружающей среды	-10 ... 60 °C
Авторизация	Germanischer Lloyd
Категория АТЕХ Газ	II 3G
Взрывозащита типа "Газ"	Ex nA II T4 X
Категория АТЕХ Пыль	II 3D
Вывозащита типа "Пыль"	Ex tD A22 IP65 T130°C X
Взрывобезопасная температура окружающей среды	-10°C ≤ Ta ≤ +60°C
Обозначение CE (см. заявление о соответствии)	в соответствии с директивой EU по взрывозащите (ATEX)
Тип крепления	Линейный монтаж с принадлежностями
Положение при сборке	Любое
Направление потока	неревверсивный
Вес продукта	223 g
Пневматическое подключение, канал 3	G1/8
Чистота воздуха на выходе	Сжатый воздух в соответствии с ISO8573-1:2010 [7:4:4] Инертные газы
Питание пилотного каскада	Внутренний
Электрическое подключение	Разъем По DIN EN 175301-803 Исполнение C
Информация о материале, уплотнения шланга	NBR
Информация о материале, корпус	Алюминиевое литье под давление