

# Комбинация цилиндр-распределитель DNCV-50- -PPV-A-5/2LAD

№ изделия: 536430

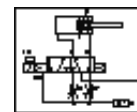
FESTO

С диагностическим модулем

Снимается с производства, доступен до 2010 года.



Примерное  
представление



## Таблица данных

| Характеристика                                 | Значение  |
|--|---|
| Ход  | 85 ... 500 mm   |
| Диаметр поршня                                 | 50 mm   |
| Основан на стандарте                           | ISO 15552 (до сих пор также VDMA 24652, ISO 6431, NF E49 003.1, UNI 10290)  |
| Демпфирование                                  | PPV: пневматическая амортизация, регулируемая обеих сторон  |
| Положение при сборке                           | Любое   |
| Ручное дублирование                            | защелкиваемый   |
| Определение позиции                            | Для герконов  |
| Рабочее давление                               | 3 ... 8 bar   |
| Диапазон рабочего напряжения DC                | 24 V  |
| Режим работы                                   | двустороннего действия  |
| Характеристики катушки                         | 24 V DC: фаза низкого тока: 0,5 W, фаза высокого тока: 1,23 W   |
| Рабочая среда                                  | Сжатый воздух, фильтрованный, без масла, фильтрация 40 µm<br>Сжатый воздух, фильтрованный, обогащенный маслом, фильтрация 40 µm |
| Обозначение CE (см. заявление о соответствии)  | в соответствии с директивой EU по электромагнитной совместимости EMC  |
| Классификация сопротивления коррозии CRC       | 2   |
| Класс защиты                                   | IP65  |
| Температура окружающей среды                   | -5 ... 50 °C  |
| Авторизация                                    | C-Tick  |
| Длина демпфирования                            | 22 mm   |
| Теоретическое усилие при 6 бар, обратный ход   | 990 N   |
| Теоретическое усилие при 6 бар, прямой ход     | 1.178 N   |
| Перемещаемая масса                             | 538 g   |
| Дополнительный вес на 10 мм хода               | 79 g  |
| Базовый вес на 0 мм хода                       | 1.960 g   |
| Дополнительный коэффициент массы на 10 мм хода | 25 g  |
| Электрическое подключение                      | 8-пин<br>M12x1<br>Разъем<br>Круглого дизайна  |
| Пневматическое подключение, канал 1            | QS-10   |
| Пневматическое подключение, канал 3            | Встроенный глушитель  |
| Пневматическое присоединение, канал 5          | Встроенный глушитель  |
| Информация о материале, крышки                 | Алюминиевый сплав<br>Анодированный  |
| Информация о материале, уплотнения шланга      | NBR<br>TPE-U(PU)  |
| Информация о материале, корпус                 | Алюминиевый сплав<br>Гладкое анодирование   |
| Информация о материале, шток                   | Легированная сталь  |