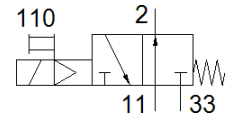
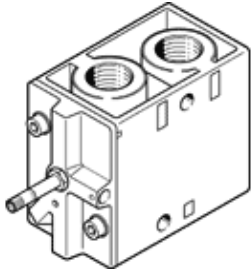


# Распределитель с электроуправлением MOFH-3-3/4-EX

№ изделия: 536192

FESTO

со вспомогательным ручным управлением, без электромагнитной катушки и штекерной розетки. Электромагнитная катушка и штекерная розетка заказываются отдельно.



## Таблица данных

Характеристика	Значение
Функция распределителя	3/2 Н.О., моностабильный
Тип управления	электрический
Ширина	68 mm
Стандартный номинальный расход	7.500 l/min
Operating pressure МПа	0,2 ... 0,8 МПа
Рабочее давление	2 ... 8 bar
Тип конструкции	Тарельчатое седло
Тип сброса	механическая пружина
Обозначение CE (см. заявление о соответствии)	в соответствии с директивой EU по взрывозащите (ATEX)
Сертификация взрывозащиты за пределами Евросоюза	EPL Db (GB) EPL Gb (GB)
UKCA marking (see declaration of conformity)	To UK EX instructions
Категория ATEX Газ	II 2G
Категория ATEX Пыль	II 2D
Взрывозащита типа "Газ"	Ex h IIC T4 Gb
Взрывозащита типа "Пыль"	Ex h IIIC T130°C Db
Взрывобезопасная температура окружающей среды	-5 °C ≤ Ta ≤ +40 °C
Класс защиты	IP65
Условный проход	19 mm
Функция быстрого выхлопа	дросселирующий
Тип уплотнения	мягкий
Положение при сборке	Любое
Ручное дублирование	защелкиваемый
Тип пилотного управления	С пилотным управлением
Питание пилотного каскада	Внутренний
Направление потока	неревверсивный
Overlap	Underlap
Время выключения	29 ms
Время включения	40 ms
Макс. позитивный тестовый импульс с логикой 0	2.200 μs
Характеристики катушки	Электромагнитные катушки заказываются отдельно
Рабочая среда	Сжатый воздух в соответствии с ISO8573-1:2010 [7:4:4]
Примечание по рабочей среде	Возможна работа со смазкой (впоследствии требуется постоянная смазка)
Классификация сопротивления коррозии CRC	1 - Низкая стойкость к коррозии
PWIS conformity	VDMA24364-B1/B2-L
Температура хранения	-20 ... 60 °C
Температура среды	-5 ... 40 °C
Температура окружающей среды	-5 ... 40 °C
Вес продукта	1.260 g
Электрическое подключение	Через F-катушку, заказывать отдельно
Тип крепления	со сквозным отверстием
Присоединение продувочного канала	M5

Характеристика	Значение
Выхлоп пилота, канал 82	M5
Пневматическое подключение, канал 1	G3/4
Пневматическое присоединение, 11	G3/4
Пневматическое подключение, канал 2	G3/4
Пневматическое подключение, канал 3	G3/4
Пневматическое подключение, канал 33	G3/4
Замечания по материалу	Соответствует директиве по ограничению использования опасных веществ (RoHS)
Материал уплотнений	NBR
Материал корпуса	Алюминиевое литье под давление