

Распределитель с электроуправлением NVF3-MOH-5/2-K-1/4-EX

FESTO

№ изделия: 535987

Classic - nicht für Neukonstruktionen verwenden

С расположением каналов NAMUR по VDE/VDI 3845, без катушки, без розетки.

Современные альтернативы могут быть найдены с помощью введения первых четырех символов маркировки изделия в поле поиска.

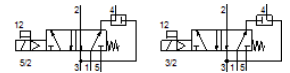
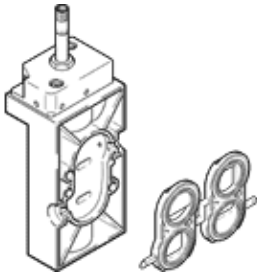


Таблица данных

Характеристика	Значение
Функция распределителя	5/2 или 3/2, с одной катушкой
Тип управления	электрический
Ширина	53 mm
Стандартный номинальный расход	900 l/min
Operating pressure МПа	0,2 ... 1 МПа
Рабочее давление	2 ... 10 bar
Тип конструкции	Тарельчатое седло
Тип сброса	механическая пружина
Обозначение CE (см. заявление о соответствии)	в соответствии с директивой EU по взрывозащите (ATEX)
Сертификация взрывозащиты за пределами Евросоюза	EPL Db (GB) EPL Gb (GB)
UKCA marking (see declaration of conformity)	To UK EX instructions
Категория ATEX Газ	II 2G
Категория ATEX Пыль	II 2D
Взрывозащита типа "Газ"	Ex h IIC T6 Gb
Взрывозащита типа "Пыль"	Ex h IIIC T70°C Db
Взрывобезопасная температура окружающей среды	-5 °C ≤ Ta ≤ +40 °C
Условный проход	7 mm
Функция быстрого выхлопа	дросселирующий
Тип уплотнения	мягкий
Положение при сборке	Любое
Соответствует стандарту	VDI/VDE 3845 (NAMUR)
Ручное дублирование	защелкиваемый Толкающий
Тип пилотного управления	С пилотным управлением
Направление потока	нереверсивный
Overlap	Underlap
значение b	0,33
значение C	4,2 l/sbar
Время выключения	100 ms
Время включения	50 ms
Рабочая среда	Сжатый воздух в соответствии с ISO8573-1:2010 [7:4:4]
Примечание по рабочей среде	Возможна работа со смазкой (впоследствии требуется постоянная смазка)
Классификация сопротивления коррозии CRC	1 - Низкая стойкость к коррозии
PWIS conformity	VDMA24364-B1/B2-L
Температура среды	-5 ... 40 °C
Температура окружающей среды	-5 ... 40 °C
Вес продукта	280 g
Тип крепления	на мколлекторной плите
Присоединение продувочного канала	Внутренний

Характеристика	Значение
Выхлоп пилота, канал 84	M5
Пневматическое подключение, канал 1	G1/4
Пневматическое подключение, канал 2	стандарт соединений NAMUR
Пневматическое подключение, канал 3	G1/4
Пневматическое присоединение, канал 4	стандарт соединений NAMUR
Пневматическое присоединение, канал 5	G1/4
Материал уплотнений	NBR
Материал корпуса	Алюминиевое литье под давление