

Электрический регулятор давления MS6-LRE-3/8-D6

№ изделия: 535372

FESTO

Регуляторы непрямого действия, рабочее давление до 7 бар.

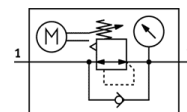


Таблица данных

| Характеристика | Значение |
|---|---|
| Размер | 6 |
| Серия | MS |
| Положение при сборке | Предпочтительно вертикально Любое |
| Структура проекта | Регулятор давления с электрической настройкой |
| Защита от короткого замыкания | для всех электрических соединений |
| Функция контроллера | Постоянная выходного давления с компенсацией начального давления со вторичным сбросом |
| Манометр | с манометром |
| Рабочее давление | 0,8 ... 20 bar |
| Диапазон давления управления | 0,3 ... 7 bar |
| Макс. гистерезис давления | 0,25 bar |
| Стандартный номинальный расход | 5.800 l/min |
| Длительность управления при 25 °C | Макс. 90 с |
| Тип входов | По IEC 61131-2 Нет электрической изоляции |
| Номинальное рабочее напряжение DC | 24 V |
| Потребление тока при номинальном рабочем напряжении | Макс. 1 A |
| Потребление тока | Макс. 3,5 A при 24 V DC |
| Отношение длительность управления/интервал | 1:3 |
| Допустимые колебания напряжения | +/- 10 % |
| Рабочая среда | Сжатый воздух в соответствии с ISO8573-1:2010 [7:4:4] |
| Обозначение CE (см. заявление о соответствии) | в соответствии с директивой EU по электромагнитной совместимости EMC |
| Классификация сопротивления коррозии CRC | 2 |
| Температура хранения | -10 ... 50 °C |
| Температура среды | 0 ... 50 °C |
| Класс защиты | IP65 |
| Температура окружающей среды | 0 ... 50 °C |
| Вес продукта | 1.280 g |
| Интерфейс кабеля | Вход: штекер M12x1, 5-пол. |
| Тип крепления | Опция Линейный монтаж с принадлежностями |
| Пневматическое подключение, канал 1 | G3/8 |
| Пневматическое подключение, канал 2 | G3/8 |
| Информация о материале, уплотнения шланга | NBR |
| Информация о материале, корпус | Алюминиевое литье под давление |
| Информация о материале, мембрана | NBR |