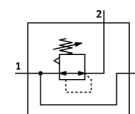


# Прецизионный регулятор давления MS6-LRPB-1/2-D5-A8-BE

№ изделия: 534919

FESTO

регуляторы непрямого действия, рабочее давление до 4 бар.



## Таблица данных

Характеристика	Значение
Размер	6
Серия	MS
Фиксатор привода	Поворотная рукоятка с фиксацией
Положение при сборке	Любое
Структура проекта	Пилотный прецизионный мембранный регулятор
Функция контроллера	Постоянная выходного давления со вторичным сбросом
Манометр	G1/8" подготовлено
Рабочее давление	1 ... 14 bar
Диапазон давления управления	0,1 ... 4 bar
Макс. гистерезис давления	0,02 bar
Расход, сброс	≥ 650 l/min
Стандартный номинальный расход	≥ 3.000 l/min
Рабочая среда	Сжатый воздух в соответствии с ISO8573-1:2010 [7:4:4] Инертные газы
Примечание по рабочей среде	Операция смазывания невозможна
Классификация сопротивления коррозии CRC	2
Температура хранения	-10 ... 60 °C
Температура среды	-10 ... 60 °C
Температура окружающей среды	-10 ... 60 °C
Вес продукта	1.000 g
Тип крепления	Опция Установка передней панели Линейный монтаж с принадлежностями
Пневматическое подключение, канал 1	G1/2
Пневматическое подключение, канал 2	G1/2
Пневматическое подключение, канал 3	G1/4
Замечания по материалу	Не содержит медь и PTFE Соответствует директиве по ограничению использования опасных веществ (RoHS)
Информация о материале, уплотнения шланга	NBR
Информация о материале, корпус	Алюминий