

Распределитель с электроуправлением VSVA-B-T32H-AH-A1-1R2L

№ изделия: 534534

FESTO

с центральным круглым разъемом M8x1.

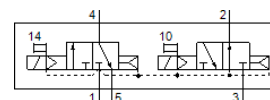


Таблица данных

Характеристика	Значение
Функция распределителя	2x3/2, Н.О./Н.З., моностабильный
Тип управления	электрический
Ширина	26 mm
Стандартный номинальный расход	900 l/min
Operating pressure МПа	0,3 ... 0,8 МПа
Рабочее давление	3 ... 8 bar
Тип конструкции	Золотниковый
Тип сброса	Воздушная пружина
Авторизация	RCM Mark с UL us - Recognized (OL)
Обозначение CE (см. заявление о соответствии)	в соответствии с директивой EU по электромагнитной совместимости EMC
UKCA marking (see declaration of conformity)	To UK instructions for EMC To UK RoHS instructions
Класс защиты	IP65 NEMA 4
Условный проход	9 mm
Монтажный шаг	27 mm
Функция быстрого выхлопа	дресселирующий Via throttle plate Via individual sub-base
Тип уплотнения	мягкий
Положение при сборке	Любое
Соответствует стандарту	ISO 15407-1
Ручное дублирование	Толкающий
Тип пилотного управления	С пилотным управлением
Питание пилотного каскада	Внутренний
Направление потока	неревверсивный
Overlap	Positive overlap
Защищен от смены полярности	для всех электрических соединений
Дополнительные функции	Снижение тока удержания Безопасное отключение
Отображение статуса сигнала	LED
Расход распределителя	1.250 l/min
Расход распределителя на индивидуальной плите	1.000 l/min
Расход распределителя в составе блока	900 l/min
Время выключения	33 ms
Время включения	20 ms
Рабочий цикл	100 %
Макс. позитивный тестовый импульс с логикой 0	400 µs
Макс. негативный тестовый импульс с логикой 1	100 µs
Номинальный ток обрыва на катушку	110 mA до 20 мс
Номинальный ток с уменьшением тока	30 mA после 20 мс
Характеристики катушки	24 V DC: фаза удержания 1 Вт, мощность переключения 2.4 Вт

Характеристика	Значение
Допустимые колебания напряжения	+/- 10 %
Рабочая среда	Сжатый воздух в соответствии с ISO8573-1:2010 [7:4:4]
Примечание по рабочей среде	Возможна работа со смазкой (впоследствии требуется постоянная смазка)
Стойкость к вибрации	Тест транспортного применения на уровне жесткости 2 в соответствии с FN 942017-4 and EN 60068-2-6
Сопротивление ударной нагрузке	Шоковый тест с уровнем опасности 2 в соответствии с FN 942017-5 и EN 60068-2-27
Классификация сопротивления коррозии CRC	2 - Средняя стойкость к коррозии
PWIS conformity	VDMA24364-B1/B2-L
Температура среды	-5 ... 50 °C
Относительная влажность воздуха	0 - 90 %
Защита от прямого и непрямого контакта	Protective extra-low voltage with safe disconnection (PELV)
Рабочая среда пилотного каскада	Сжатый воздух в соответствии с ISO8573-1:2010 [7:4:4]
Температура окружающей среды	-5 ... 50 °C
Макс. момент затяжки, установка распределителя	1,8 ... 2,2 Nm
Вес продукта	270 g
Электрическое подключение	4-пин M8x1 Центральный разъем Круглого дизайна
Тип крепления	На монтажной плите Со сквозным отверстием и винтом
Замечания по материалу	Соответствует директиве по ограничению использования опасных веществ (RoHS)
Материал уплотнений	FPM HNBR NBR
Материал корпуса	Алюминиевое литье под давление