

Распределитель с электроуправлением MDH-5/2-D-1-S-M12-C

№ изделия: 533332

FESTO

С разъемом M12.

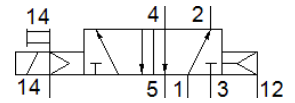
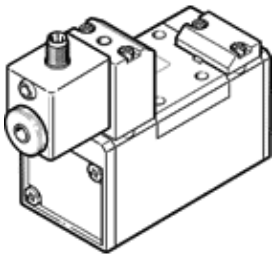


Таблица данных

| Характеристика | Значение |
|---|--|
| Функция распределителя | 5/2 моностабильный |
| Тип управления | электрический |
| Ширина | 42 mm |
| Стандартный номинальный расход | 1.200 l/min |
| Рабочее давление | -0,9 ... 16 bar |
| Тип конструкции | Золотниковый |
| Тип сброса | Воздушная пружина |
| Класс защиты | IP65 |
| Условный проход | 8 mm |
| Монтажный шаг | 43 mm |
| Функция быстрого выхлопа | дросселирующий |
| Тип уплотнения | мягкий |
| Положение при сборке | Любое |
| Соответствует стандарту | ISO 5599-1 |
| Ручное дублирование | Толкающий |
| Код ISO | 164 |
| Тип пилотного управления | С пилотным управлением |
| Питание пилотного каскада | внешний |
| Направление потока | реверсивный |
| Overlap | Positive overlap |
| Пилотное давление | 3 ... 10 bar |
| Время выключения | 36 ms |
| Время включения | 25 ms |
| Рабочий цикл | 100 % |
| Макс. позитивный тестовый импульс с логикой 0 | 3.800 µs |
| Макс. негативный тестовый импульс с логикой 1 | 4.900 µs |
| Характеристики катушки | 24 V DC: 2.7 W |
| Допустимые колебания напряжения | +/- 10 % |
| Рабочая среда | Сжатый воздух в соответствии с ISO8573-1:2010 [7:4:4] |
| Примечание по рабочей среде | Возможна работа со смазкой (впоследствии требуется постоянная смазка) |
| Стойкость к вибрации | Transport application test with severity level 1 as per FN 942017-4 and EN 60068-2-6 |
| Сопrotивление ударной нагрузке | Шоковый тест с уровнем опасности 2 в соответствии с FN 942017-5 и EN 60068-2-27 |
| PWIS conformity | VDMA24364-B1/B2-L |
| Температура среды | -10 ... 50 °C |
| Уровень звукового давления | 85 dB(A) |
| Рабочая среда пилотного каскада | Сжатый воздух в соответствии с ISO8573-1:2010 [7:4:4] |
| Температура окружающей среды | -10 ... 50 °C |
| Вес продукта | 420 g |
| Электрическое подключение | M12x1 |
| Тип крепления | На монтажной плите со сквозным отверстием |

| Характеристика | Значение |
|---------------------------------------|--|
| Подвод пилотного воздуха 12 | Монтажная плита |
| Подвод пилотного воздуха 14 | Монтажная плита |
| Пневматическое подключение, канал 1 | Соединительная плита, размер 1 согласно ISO 5599-1 |
| Пневматическое подключение, канал 2 | Соединительная плита, размер 1 согласно ISO 5599-1 |
| Пневматическое подключение, канал 3 | Соединительная плита, размер 1 согласно ISO 5599-1 |
| Пневматическое присоединение, канал 4 | Соединительная плита, размер 1 согласно ISO 5599-1 |
| Пневматическое присоединение, канал 5 | Соединительная плита, размер 1 согласно ISO 5599-1 |
| Материал уплотнений | HNBR NBR |
| Материал корпуса | Алюминиевое литье под давление |