

Генератор вакуума VN-14-H-T4-PI5-VI5-RO2-A

№ изделия: 532719

FESTO

с импульсом сброса. Стандартный, глубокий вакуум, монтажная ширина 18 мм, Т-образная форма с внутренней резьбой и глушителем.

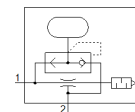
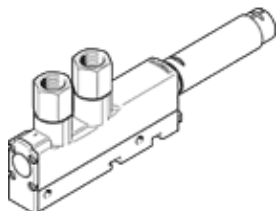


Таблица данных

Характеристика	Значение
Условный проход, сопло Лавала	1,4 mm
Монтажный шаг	18 mm
Конструкция, глушитель	открыт
Положение при сборке	Любое
Характеристика эжектора	Стандарт Глубокий вакуум
Встроенная функция	Клапан сброса, пневматический Открытый глушитель
Тип конструкции	Т-образный
Рабочее давление для макс. скорости всасывания	4 bar
Рабочее давление	1 ... 8 bar
Рабочее давление для макс. вакуума	3,5 bar
Макс. вакуум	92 %
Номинальное рабочее давление	6 bar
Макс. скорость всасывания относительно атмосферного давления	48,8 l/min
Продолжительность вентиляции при номинальном рабочем давлении	0,43 s
Рабочая среда	Сжатый воздух в соответствии с ISO8573-1:2010 [7:4:4]
Примечание по рабочей среде	Операция смазывания невозможна
Классификация сопротивления коррозии CRC	2 - Средняя стойкость к коррозии
PWIS conformity	VDMA24364 zone III
Температура среды	0 ... 60 °C
Рекомендации по чистке	Мыльная пена
Уровень шума при номинальном рабочем давлении	69 dB(A)
Температура окружающей среды	0 ... 60 °C
Макс. момент затяжки	0,5 Nm
Вес продукта	94 g
Тип крепления	со сквозным отверстием с верхней рейкой с принадлежностями
Пневматическое подключение, канал 1	G1/4
Пневматическое подключение, канал 3	Открытый глушитель
Подключение вакуума	G1/4
Материал соединительной резьбы	Алюминиевый сплав, анодированная
Замечания по материалу	Соответствует директиве по ограничению использования опасных веществ (RoHS)
Материал уплотнений	NBR
Материал сопла приемника	ПОМ
Материал корпуса	РА с армированием ПОМ с армированием
Материал глушителя	Алюминиевый сплав ПОМ ПУ пена
Материал винтов	Сталь
Материал сопла передатчика	Алюминиевый сплав