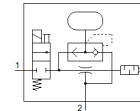
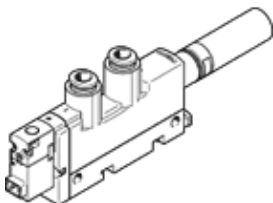


# Генератор вакуума VN-05-H-T3-PQ2-VQ2-RO1-B

№ изделия: 532622

FESTO

с импульсом сброса и встроенным электромагнитным клапаном.  
Стандартный, глубокий вакуум, монтажная ширина 14 мм, Т-образная форма со штекерным соединением и глушителем.



## Таблица данных

Характеристика	Значение
Условный проход, сопло Лавалья	0,45 mm
Монтажный шаг	14 mm
Конструкция, глушитель	открыт
Положение при сборке	Любое
Характеристика эжектора	Стандарт Глубокий вакуум
Ручное дублирование	Толкающий
Встроенная функция	Клапан сброса, пневматический Электрический вкл./выкл. Клапан Открытый глушитель
Тип конструкции	Т-образный
Функция распределителя	2/2
Рабочее давление для макс. скорости всасывания	3 bar
Рабочее давление	2 ... 8 bar
Рабочее давление для макс. вакуума	4,9 bar
Макс. вакуум	92 %
Номинальное рабочее давление	6 bar
Макс. скорость всасывания относительно атмосферного давления	7,2 l/min
Продолжительность вентиляции при номинальном рабочем давлении	3,9 s
Диапазон рабочего напряжения DC	21,6 ... 26,4 V
Потребление электроэнергии	1,2 W
Рабочий цикл	100 %
Рабочая среда	Сжатый воздух в соответствии с ISO8573-1:2010 [7:4:4]
Примечание по рабочей среде	Операция смазывания невозможна
Классификация сопротивления коррозии CRC	1 - Низкая стойкость к коррозии
PWIS conformity	VDMA24364-B1/B2-L
Температура среды	0 ... 50 °C
Уровень шума при номинальном рабочем давлении	56 dB(A)
Класс защиты	IP40
Температура окружающей среды	0 ... 50 °C
Вес продукта	62 g
Электрическое подключение	Разъем
Тип крепления	со сквозным отверстием с верхней рейкой с принадлежностями
Пневматическое подключение, канал 1	QS-6
Пневматическое подключение, канал 3	Открытый глушитель
Подключение вакуума	QS-6
Материал соединительной резьбы	Алюминиевый сплав, анодированная
Замечания по материалу	Соответствует директиве по ограничению использования опасных веществ (RoHS)
Материал уплотнений	NBR
Материал сопла приемника	POM

Характеристика	Значение
Материал корпуса	РА с армированием РОМ с армированием
Материал глушителя	РЕ
Материал винтов	Сталь
Материал сопла передатчика	Алюминиевый сплав
Материал фитинга	Латунь Никелирование