

Модуль разветвления MS4N-FRM-1/8-Y

№ изделия: 531954

FESTO

Включает реле давления без индикатора, направление потока слева направо.

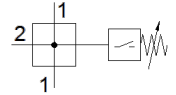
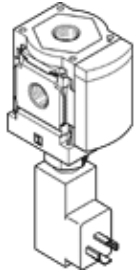


Таблица данных

Характеристика	Значение
Положение при сборке	Любое
Тип конструкции	Модуль ответвления
Рабочее давление	0 ... 12 bar
Стандартная номинальная пропускная способность в направлении главного потока 1->2	1.800 l/min
Стандартный номинальный расход, отвод вверх	1.600 l/min
Стандартный номинальный расход, отвод вниз	1.700 l/min
Рабочая среда	Сжатый воздух в соответствии с ISO8573-1:2010 [7:4:4] Инертные газы
Примечание по рабочей среде	Возможна работа со смазкой (впоследствии требуется постоянная смазка)
Классификация сопротивления коррозии CRC	2 - Средняя стойкость к коррозии
PWIS conformity	VDMA24364-B1/B2-L
Температура хранения	-10 ... 60 °C
Безопасны для пищевых продуктов	См. Дополнительную информацию о материале
Температура среды	-10 ... 60 °C
Температура окружающей среды	-10 ... 60 °C
Вес продукта	405 g
Пневматическое подключение, канал 1	1/8 NPT
Пневматическое подключение, канал 2	1/8 NPT
Пневматическое подключение, канал 3	1/4 NPT
Пневматическое присоединение, канал 4	1/4 NPT
Замечания по материалу	Соответствует директиве по ограничению использования опасных веществ (RoHS)
Материал корпуса	Алюминиевое литье под давление