

Регулятор давления MS6N-LRB-1/2-D7-AS

№ изделия: 531822

FESTO

Для блочного монтажа, макс. выходное давление 12 бар, с манометром, блокировкой рукоятки, подключение P2 сзади.

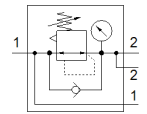
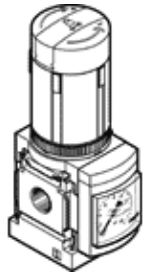


Таблица данных

| Характеристика | Значение |
|--|---|
| Размер | 6 |
| Серия | MS |
| Фиксатор привода | Поворотная рукоятка с фиксацией с принадлежностями, блокируемый |
| Положение при сборке | Любое |
| Тип конструкции | мембранный регулятор прямого действия с кольцевым питанием сжатым воздухом |
| Функция контроллера | Постоянная выходного давления с компенсацией начального давления со вторичным сбросом |
| Манометр | с манометром |
| Рабочее давление | 0,8 ... 20 bar |
| Диапазон давления управления | 0,5 ... 12 bar |
| Макс. гистерезис давления | 0,25 bar |
| Стандартный номинальный расход | 5.500 l/min |
| Рабочая среда | Сжатый воздух в соответствии с ISO8573-1:2010 [7:4:4] Инертные газы |
| Примечание по рабочей среде | Возможна работа со смазкой (впоследствии требуется постоянная смазка) |
| Классификация сопротивления коррозии CRC | 2 - Средняя стойкость к коррозии |
| PWIS conformity | VDMA24364-B1/B2-L |
| Температура хранения | -10 ... 60 °C |
| Безопасны для пищевых продуктов | См. Дополнительную информацию о материале |
| Температура среды | -10 ... 60 °C |
| Температура окружающей среды | -10 ... 60 °C |
| Вес продукта | 747 g |
| Тип крепления | Установка передней панели Линейный монтаж с принадлежностями Опция |
| Пневматическое подключение, канал 1 | 1/2 NPT |
| Пневматическое подключение, канал 2 | 1/2 NPT |
| Замечания по материалу | Соответствует директиве по ограничению использования опасных веществ (RoHS) |
| Материал панели управления | PA POM |
| Материал уплотнений | NBR |
| Материал корпуса | Алюминиевое литье под давление |
| Материал мембраны | NBR |