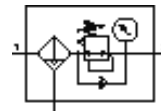


# Фильтр-регулятор давления MS6N-LFR-1/2-D7-CUV-AS-Z

№ изделия: 531327

FESTO

Макс. выходное давление 12 бар, фильтр 5 мкм, манометр, фиксатор рукоятки, металлический защитный кожух, автоматический отвод конденсата, направление потока справа налево.



## Таблица данных

| Характеристика                            | Значение  |
|---|---|
| Размер                                    | 6   |
| Серия                                     | MS  |
| Фиксатор привода                          | с принадлежностями, блокируемый   |
| Положение при сборке                      | Вертикально +/- 5°  |
| Степень фильтрации                        | 5 µm  |
| Отвод конденсата                          | полностью автоматический  |
| Структура проекта                         | Фильтр-регулятор с манометром   |
| Макс. объем конденсата                    | 38 ml   |
| Функция контроллера                       | Постоянная выходного давления со вторичным сбросом                          |
| Кожух стакана                             | Металлический кожух стакана   |
| Манометр                                  | с манометром  |
| Диапазон давления управления              | 0,5 ... 12 bar  |
| Входное давление 1                        | 2 ... 12 bar  |
| Макс. гистерезис давления                 | 0,25 bar  |
| Стандартный номинальный расход            | 4.000 l/min   |
| Рабочая среда                             | Сжатый воздух   |
| Классификация сопротивления коррозии CRC  | 2   |
| Температура хранения                      | -10 ... 60 °C   |
| Чистота воздуха на выходе                 | 3.7.- по DIN ISO 8573-1   |
| Температура среды                         | 5 ... 60 °C   |
| Температура окружающей среды              | 5 ... 60 °C   |
| Вес продукта                              | 1.087 g   |
| Тип крепления                             | с принадлежностями<br>Опция<br>Установка передней панели<br>Линейный монтаж |
| Пневматическое подключение, канал 1       | NPT1/2-14   |
| Пневматическое подключение, канал 2       | NPT1/2-14   |
| Информация о материале, уплотнения шланга | NBR   |
| Информация о материале, корпус            | Алюминиевое литье под давление  |
| Информация о материале, стакан            | Алюминиевый сплав   |
| Информация о материале, изолирующий диск  | POM   |