

Блок подготовки воздуха, комбинация MSB6-1/2-FRC12:J10M2

№ изделия: 530236

FESTO

Комбинация фильтр, регулятор давления, маслораспылитель, макс. выходное давление 12 бар, 5 мкм, с манометром, блокировкой рукоятки регулятора, металлическим стаканом, автоматический отвод конденсата, направление потока слева направо.

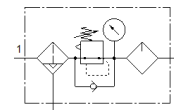
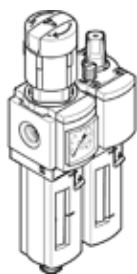


Таблица данных

Характеристика	Значение
Размер	6
Серия	MS
Фиксатор привода	Поворотная рукоятка со встроенной фиксацией
Положение при сборке	Вертикально +/- 5°
Отвод конденсата	полностью автоматический
Тип конструкции	Фильтр-регулятор с манометром пропорциональный стандартный маслораспылитель
Степень фильтрации	5 µm
Функция контроллера	Постоянная выходного давления с компенсацией начального давления со вторичным сбросом с обратным протоком
Кожух стакана	встроен как металлическая оболочка
Манометр	с манометром
Рабочее давление	1,5 ... 12 bar
Диапазон давления управления	0,5 ... 12 bar
Стандартный номинальный расход	3.600 l/min
Рабочая среда	Сжатый воздух в соответствии с ISO8573-1:2010 [7:4:-] Инертные газы
Примечание по рабочей среде	Возможна работа со смазкой (впоследствии требуется постоянная смазка)
Классификация сопротивления коррозии CRC	2 - Средняя стойкость к коррозии
PWIS conformity	VDMA24364-B1/B2-L
Температура хранения	-10 ... 60 °C
Безопасны для пищевых продуктов	См. Дополнительную информацию о материале
Чистота воздуха на выходе	Сжатый воздух в соответствии с ISO8573-1:2010 [6:4:-]
Температура среды	-10 ... 60 °C
Температура окружающей среды	-10 ... 60 °C
Вес продукта	1.713 g
Тип крепления	с принадлежностями
Пневматическое подключение, канал 1	G1/2
Пневматическое подключение, канал 2	G1/2
Замечания по материалу	Соответствует директиве по ограничению использования опасных веществ (RoHS)