

Блок подготовки воздуха, комбинация MSB6-1/2:H3N3M1-WP

№ изделия: 530218

FESTO

Состоящий из фильтра, регулятора давления, маслораспылителя и платы для настенного монтажа. Макс. выходное давление 12 бар, фильтр 5 мкм, с манометром, пластиковым стаканом и защитным кожухом, ручной отвод конденсата, направление потока слева направо.

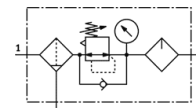
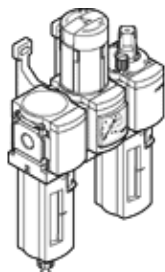


Таблица данных

Характеристика	Значение
Размер	6
Серия	MS
Фиксатор привода	Поворотная рукоятка с фиксацией с принадлежностями, блокируемый
Положение при сборке	Вертикально +/- 5°
Степень фильтрации	5 µm
Отвод конденсата	Ручное вращением
Структура проекта	Регулятор давления с манометром Стандартный фильтр Стандартный маслораспылитель
Кожух стакана	Пластиковый кожух
Манометр	с манометром
Рабочее давление	1,5 ... 18 bar
Диапазон давления управления	1 ... 12 bar
Стандартный номинальный расход	4.400 l/min
Рабочая среда	Сжатый воздух по ISO 8573-1:2010 [-:4:-] Инертные газы
Примечание по рабочей среде	Возможна работа со смазкой (впоследствии требуется постоянная смазка)
Классификация сопротивления коррозии CRC	2
Температура хранения	-10 ... 60 °C
Чистота воздуха на выходе	Сжатый воздух в соответствии с ISO8573-1:2010 [6:4:-]
Температура среды	-10 ... 60 °C
Температура окружающей среды	-10 ... 60 °C
Вес продукта	2.000 g
Тип крепления	с принадлежностями
Пневматическое подключение, канал 1	G1/2
Пневматическое подключение, канал 2	G1/2
Информация о материале, корпус	Алюминиевое литье под давление
Информация о материале, стакан	PC