

Распределитель с кнопочным управлением VNEF-PTCZ-B32-N14

№ изделия: 5299726

FESTO

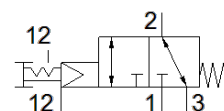


Таблица данных

Характеристика	Значение
Функция распределителя	3/2, бистабильный
Тип управления	Ручное
Ширина	20 mm
Стандартный номинальный расход	870 l/min
Operating pressure MPa	-0,095 ... 1 MPa
Рабочее давление	-0,95 ... 10 bar
Тип конструкции	Тарельчатое седло
Условный проход	6 mm
Функция быстрого выхлопа	дресселирующий
Инструкции по эксплуатации	Перемещать только вручную
Тип уплотнения	мягкий
Положение при сборке	Любое
Ручное дублирование	защелкиваемый
Тип пилотного управления	С пилотным управлением
Питание пилотного каскада	внешний
Направление потока	реверсивный
Overlap	Zero overlap
Pilot pressure MPa	0,3 ... 1 MPa
Пилотное давление	3 ... 10 bar
Pilot pressure	43,5 ... 145 psi
Макс. частота переключения	0,5 Hz
Рабочая среда	Сжатый воздух в соответствии с ISO8573-1:2010 [7:--]
Примечание по рабочей среде	Возможна работа со смазкой (впоследствии требуется постоянная смазка)
Классификация сопротивления коррозии CRC	1 - Низкая стойкость к коррозии
PWIS conformity	VDMA24364-B1/B2-L
Температура среды	-10 ... 60 °C
Температура окружающей среды	-10 ... 60 °C
Приводное усилие	20 N
Усилие отпускания	25 N
Вес продукта	161 g
Тип крепления	Установка передней панели со сквозным отверстием Опция
Подвод пилотного воздуха 12/14	M5
Подвод пилотного воздуха 12	M5
Пневматическое подключение, канал 1	1/4 NPT
Пневматическое подключение, канал 2	1/4 NPT
Пневматическое подключение, канал 3	1/4 NPT
Замечания по материалу	Соответствует директиве по ограничению использования опасных веществ (RoHS)
Материал крышки	PA с армированием
Материал уплотнений	NBR
Материал корпуса	Анодированный алюминий