

Распределитель с кнопочным управлением VNEF-PTC-B32-G14

№ изделия: 5299713

★ Линейка основной продукции

FESTO

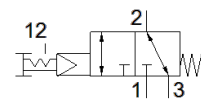


Таблица данных

Характеристика	Значение
Функция распределителя	3/2, бистабильный
Тип управления	Ручное
Ширина	20 mm
Стандартный номинальный расход	870 l/min
Operating pressure МПа	0,35 ... 1 МПа
Рабочее давление	3,5 ... 10 bar
Тип конструкции	Тарельчатое седло
Условный проход	6 mm
Функция быстрого выхлопа	дросселирующий
Инструкции по эксплуатации	Перемещать только вручную
Тип уплотнения	мягкий
Положение при сборке	Любое
Ручное дублирование	защелкиваемый
Тип пилотного управления	С пилотным управлением
Питание пилотного каскада	Внутренний
Направление потока	реверсивный
Overlap	Zero overlap
Pilot pressure МПа	0,35 ... 1 МПа
Пилотное давление	3,5 ... 10 bar
Pilot pressure	50,75 ... 145 psi
Макс. частота переключения	0,5 Hz
Рабочая среда	Сжатый воздух в соответствии с ISO8573-1:2010 [7:--]
Примечание по рабочей среде	Возможна работа со смазкой (впоследствии требуется постоянная смазка)
Классификация сопротивления коррозии CRC	1 - Низкая стойкость к коррозии
PWIS conformity	VDMA24364-B1/B2-L
Температура среды	-10 ... 60 °C
Температура окружающей среды	-10 ... 60 °C
Приводное усилие	20 N
Усилие отпускания	25 N
Вес продукта	161 g
Тип крепления	Установка передней панели со сквозным отверстием Опция
Пневматическое подключение, канал 1	G1/4
Пневматическое подключение, канал 2	G1/4
Пневматическое подключение, канал 3	G1/4
Замечания по материалу	Соответствует директиве по ограничению использования опасных веществ (RoHS)
Материал крышки	РА с армированием
Материал уплотнений	NBR
Материал корпуса	Анодированный алюминий