

Модуль разветвления MS6-FRM-3/8-Y

№ изделия: 529862

FESTO

Включает реле давления без индикатора, направление потока слева направо.

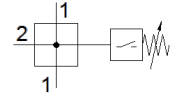


Таблица данных

Характеристика	Значение
Положение при сборке	Любое
Тип конструкции	Модуль ответвления
Рабочее давление	0 ... 12 bar
Стандартная номинальная пропускная способность в направлении главного потока 1->2	9.200 l/min
Стандартный номинальный расход, отвод вверх	4.700 l/min
Стандартный номинальный расход, отвод вниз	4.800 l/min
Диапазон рабочего напряжения AC	0 ... 250 V
Диапазон рабочего напряжения DC	0 ... 125 V
Рабочая среда	Сжатый воздух в соответствии с ISO8573-1:2010 [7:4:4] Инертные газы
Примечание по рабочей среде	Возможна работа со смазкой (впоследствии требуется постоянная смазка)
Классификация сопротивления коррозии CRC	2 - Средняя стойкость к коррозии
PWIS conformity	VDMA24364-B1/B2-L
Температура хранения	-10 ... 60 °C
Безопасны для пищевых продуктов	См. Дополнительную информацию о материале
Температура среды	-10 ... 60 °C
Температура окружающей среды	-10 ... 60 °C
Вес продукта	736 g
Пневматическое подключение, канал 1	G3/8
Пневматическое подключение, канал 2	G3/8
Пневматическое подключение, канал 3	G1/2
Пневматическое присоединение, канал 4	G1/2
Замечания по материалу	Соответствует директиве по ограничению использования опасных веществ (RoHS)
Материал корпуса	Алюминиевое литье под давление