

Клапан плавного пуска MS6-DE-3/8-V110

№ изделия: 529811

FESTO

Электрический, для постепенного повышения давления,
направление потока: слева направо.

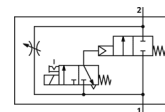
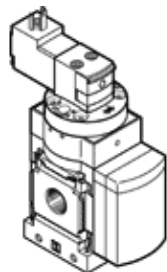


Таблица данных

Характеристика	Значение
Тип управления	электрический
Положение при сборке	Любое
Ручное дублирование	защелкиваемый Толкающий
Структура проекта	Седло поршня
Тип сброса	механическая пружина
Тип пилотного управления	С пилотным управлением
Питание пилотного каскада	Внутренний
Направление потока	неревверсивный
Функция распределителя	2/2
Индикатор позиции переключения	с принадлежностями
Рабочее давление	4 ... 18 bar
значение b	0,48
значение C	21,05 l/sbar
Стандартный номинальный расход	5.050 l/min
Рабочий цикл	100%
Характеристики катушки	110V AC
Рабочая среда	Сжатый воздух в соответствии с ISO8573-1:2010 [7:4:4] Инертные газы
Примечание по рабочей среде	Возможна работа со смазкой (впоследствии требуется постоянная смазка)
Классификация сопротивления коррозии CRC	2
Температура среды	-10 ... 60 °C
Класс защиты	IP65
Температура окружающей среды	-10 ... 60 °C
Авторизация	с UL - Recognized (OL)
Вес продукта	680 g
Электрическое подключение	Разъем Кубическая форма По DIN EN 175301-803 Исполнение C
Тип крепления	Опция Линейный монтаж с принадлежностями
Пневматическое подключение, канал 1	G3/8
Пневматическое подключение, канал 2	G3/8
Замечания по материалу	Не содержит медь и тефлон Соответствует директиве по ограничению использования опасных веществ (RoHS)
Информация о материале, уплотнения шланга	NBR
Информация о материале, корпус	Алюминиевое литье под давление