

Клапан плавного пуска MS4-DE-1/4-V110

№ изделия: 529519

FESTO

Электрический, для постепенного повышения давления,
направление потока: слева направо.

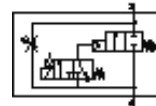


Таблица данных

Характеристика	Значение
Тип управления	электрический
Положение при сборке	Любое
Ручное дублирование	защелкиваемый Толкающий
Тип конструкции	Седло поршня
Тип сброса	механическая пружина
Тип пилотного управления	С пилотным управлением
Питание пилотного каскада	Внутренний
Направление потока	неревверсивный
Функция распределителя	2/2
Индикатор позиции переключения	с принадлежностями
Рабочее давление	4 ... 14 bar
значение b	0,45
значение C	9,6 l/sbar
Стандартный номинальный расход	2.000 l/min
Рабочий цикл	100 %
Характеристики катушки	110 V AC: 50/60 Гц, мощность переключения 3 VA, мощность удержания 2.4 VA
Авторизация	с UL us - Recognized (OL)
Рабочая среда	Сжатый воздух в соответствии с ISO8573-1:2010 [7:4:4] Инертные газы
Примечание по рабочей среде	Возможна работа со смазкой (впоследствии требуется постоянная смазка)
Классификация сопротивления коррозии CRC	2 - Средняя стойкость к коррозии
PWIS conformity	VDMA24364-B1/B2-L
Безопасны для пищевых продуктов	См. Дополнительную информацию о материале
Температура среды	-10 ... 60 °C
Класс защиты	IP65
Температура окружающей среды	-10 ... 60 °C
Вес продукта	263 g
Электрическое подключение	Расположение контактов тип C по EN 175301-803 Разъем По DIN EN 175301-803 Кубическая форма
Отображение статуса сигнала	с принадлежностями
Тип крепления	Линейный монтаж с принадлежностями Опция
Пневматическое подключение, канал 1	G1/4
Пневматическое подключение, канал 2	G1/4
Замечания по материалу	Соответствует директиве по ограничению использования опасных веществ (RoHS)
Материал уплотнений	NBR
Материал корпуса	Алюминиевое литье под давление