

Фильтр-регулятор давления MS6-LFR-1/2-D6-CRV-AS-Z

№ изделия: 529179

FESTO

Макс. выходное давление 7 бар, фильтр 40 мкм, манометр, фиксатор рукоятки, пластиковый стакан и защитный кожух, автоматический отвод конденсата, направление потока: справа налево.

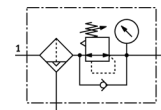
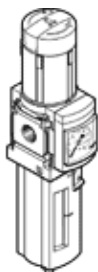


Таблица данных

Характеристика	Значение
Размер	6
Серия	MS
Фиксатор привода	Поворотная рукоятка с фиксацией с принадлежностями, блокируемый
Положение при сборке	Вертикально +/- 5°
Степень фильтрации	5 µm
Отвод конденсата	полностью автоматический
Структура проекта	Фильтр-регулятор с манометром
Макс. объем конденсата	38 ml
Функция контроллера	Постоянная выходного давления со вторичным сбросом
Кожух стакана	Пластиковый кожух
Манометр	с манометром
Рабочее давление	2 ... 12 bar
Диапазон давления управления	0,3 ... 7 bar
Макс. гистерезис давления	0,25 bar
Стандартный номинальный расход	5.600 l/min
Рабочая среда	Сжатый воздух в соответствии с ISO8573-1:2010 [7:4:-] Инертные газы
Классификация сопротивления коррозии CRC	2
Температура хранения	-10 ... 60 °C
Чистота воздуха на выходе	Сжатый воздух в соответствии с ISO8573-1:2010 [6:4:4]
Температура среды	5 ... 60 °C
Температура окружающей среды	5 ... 60 °C
Вес продукта	875 g
Тип крепления	Опция Установка передней панели Линейный монтаж с принадлежностями
Пневматическое подключение, канал 1	G1/2
Пневматическое подключение, канал 2	G1/2
Замечания по материалу	Соответствует директиве по ограничению использования опасных веществ (RoHS)
Информация о материале, уплотнения шланга	NBR
Информация о материале, корпус	Алюминиевое литье под давление
Информация о материале, стакан	PC
Информация о материале, изолирующий диск	POM