

Фильтр-регулятор давления MS4-LFR-1/4-D6-ERM-AS

№ изделия: 529148

★ Линейка основной продукции

Макс. выходное давление 7 бар, фильтр 40 мкм, манометр, фиксатор рукоятки, пластиковый стакан и защитный кожух, ручной отвод конденсата, направление потока: слева направо.

FESTO

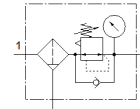


Таблица данных

Характеристика	Значение
Размер	4
Серия	MS
Фиксатор привода	Поворотная рукоятка с фиксацией с принадлежностями, блокируемый
Положение при сборке	Вертикально +/- 5°
Степень фильтрации	40 µm
Отвод конденсата	Ручное вращением
Тип конструкции	Фильтр-регулятор с манометром
Макс. объем конденсата	19 ml
Функция контроллера	Постоянная выходного давления со вторичным сбросом с обратным протоком
Кожух стакана	Пластиковый кожух
Манометр	с манометром
Operating pressure MPa	0,08 ... 1,4 MPa
Рабочее давление	0,8 ... 14 bar
Диапазон давления управления	0,3 ... 7 bar
Макс. гистерезис давления	0,25 bar
Стандартный номинальный расход	1.700 l/min
Рабочая среда	Сжатый воздух по ISO 8573-1:2010 [-:4:-] Инертные газы
Классификация сопротивления коррозии CRC	2 - Средняя стойкость к коррозии
PWIS conformity	VDMA24364-B1/B2-L
Температура хранения	-10 ... 60 °C
Безопасны для пищевых продуктов	См. Дополнительную информацию о материале
Чистота воздуха на выходе	Сжатый воздух в соответствии с ISO8573-1:2010 [7:4:4]
Температура среды	-10 ... 60 °C
Температура окружающей среды	-10 ... 60 °C
Вес продукта	275 g
Тип крепления	Установка передней панели Линейный монтаж с принадлежностями Опция
Пневматическое подключение, канал 1	G1/4
Пневматическое подключение, канал 2	G1/4
Замечания по материалу	Соответствует директиве по ограничению использования опасных веществ (RoHS)
Материал соединительной плиты	Алюминиевое литье под давление
Материал панели управления	PA POM
Материал уплотнений	NBR
Материал фильтра	PE
Материал корпуса	Алюминиевое литье под давление
Материал мембраны	NBR
Материал стакана	PC
Материал разделительной плиты	POM