

Распределитель с электроуправлением CPVSC1-M1H-K-P-M5C

№ изделия: 527552

FESTO

Для пневмоострова CPV-SC, присоединение M5.
Этот тип подходит для работы на вакууме.

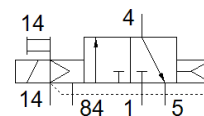


Таблица данных

Характеристика	Значение
Функция распределителя	3/2 Н.З., моностабильный
Тип управления	электрический
Размер клапана	10 mm
Стандартный номинальный расход	170 l/min
Operating pressure MPa	-0,09 ... 0,7 MPa
Рабочее давление	-0,9 ... 7 bar
Тип конструкции	Золотниковый
Тип сброса	Воздушная пружина
Класс защиты	IP40
Функция быстрого выхлопа	не дросселируемый
Тип уплотнения	мягкий
Положение при сборке	Любое
Ручное дублирование	защелкиваемый Толкающий
Тип пилотного управления	С пилотным управлением
Питание пилотного каскада	внешний
Направление потока	нереверсивный
Overlap	Positive overlap
Pilot pressure MPa	0,3 ... 0,7 MPa
Пилотное давление	3 ... 7 bar
Время выключения	10 ms
Время включения	10 ms
Макс. позитивный тестовый импульс с логикой 0	400 µs
Макс. негативный тестовый импульс с логикой 1	200 µs
Характеристики катушки	22 V DC: 1 W
Рабочая среда	Сжатый воздух в соответствии с ISO8573-1:2010 [7:4:4]
Примечание по рабочей среде	Возможна работа со смазкой (впоследствии требуется постоянная смазка)
Стойкость к вибрации	Тест транспортного применения на уровне жесткости 2 в соответствии с FN 942017-4 and EN 60068-2-6
Сопротивление ударной нагрузке	Шоковый тест с уровнем опасности 2 в соответствии с FN 942017-5 и EN 60068-2-27
Классификация сопротивления коррозии CRC	1 - Низкая стойкость к коррозии
PWIS conformity	VDMA24364-B2-L
Температура окружающей среды	-5 ... 50 °C
Вес продукта	30,5 g
Электрическое подключение	2-пин Разъем
Тип крепления	со сквозным отверстием
Выхлоп пилота, канал 82/84	Общая линия
Пневматическое подключение, канал 1	Общая линия
Пневматическое подключение, канал 2	M5
Выхлопные каналы 3/5 объединены	Общая линия

Характеристика	Значение
Пневматическое присоединение, канал 4	M5
Замечания по материалу	Соответствует директиве по ограничению использования опасных веществ (RoHS)
Материал уплотнений	NBR
Материал корпуса	Алюминиевое литье под давление