

Распределитель с электроуправлением MHP4-M1H-3/2G-QS-8-K

№ изделия: 525184

FESTO

с кабелем

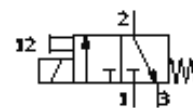
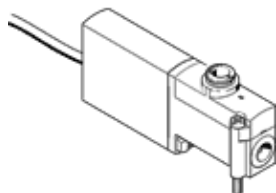


Таблица данных

Характеристика	Значение
Функция распределителя	3/2 Н.З., моностабильный
Тип управления	электрический
Ширина	18 mm
Стандартный номинальный расход	400 l/min
Рабочее давление	-0,9 ... 8 bar
Структура проекта	Переливной тарельчатый клапан
Тип сброса	механическая пружина
Класс защиты	IP65
Авторизация	с UL us - Recognized (OL)
Условный проход	4 mm
Монтажный шаг	24 mm
Функция быстрого выхлопа	дресселирующий
Тип уплотнения	мягкий
Положение при сборке	Любое
Ручное дублирование	Толкающий
Тип пилотного управления	прямой
Направление потока	реверсивный с ограничениями
Рабочее давление, реверсивное	-0,9 ... 0 bar
Максимальная частота переключения	120 Hz
Время выключения	5 ms
Время включения	10,5 ms
Рабочий цикл	100%
Характеристики катушки	24V DC: 5,6W
Допустимые колебания напряжения	+/- 10 %
Рабочая среда	Сжатый воздух, фильтрованный, без масла, фильтрация 40 µm Сжатый воздух, фильтрованный, обогащенный маслом, фильтрация 40 µm
Классификация сопротивления коррозии CRC	2
Температура среды	-5 ... 40 °C
Температура окружающей среды	-5 ... 40 °C
Вес продукта	270 g
Электрическое подключение	Кабель
Длина кабеля	2,5 m
Тип крепления	На PR-коллекторе
Пневматическое подключение, канал 1	Монтажная плата
Пневматическое подключение, канал 2	QS-8
Пневматическое подключение, канал 3	Монтажная плата
Замечания по материалу	Не содержит медь и PTFE
Информация о материале, уплотнения шланга	HNBR NBR
Информация о материале, корпус	Цинковая штамповка покрытый
Информация о материале, оплетка кабеля	PUR
Данные о материале, винт	Сталь Гальванизирован