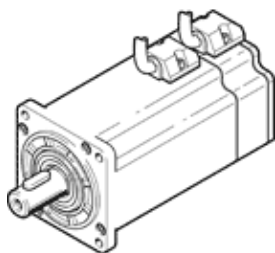


# Серводвигатель EMMB-AS-60-04-K-S

№ изделия: 5219178

FESTO



## Таблица данных

Характеристика	Значение
Температура окружающей среды	-20 ... 40 °C
Температура хранения	-20 ... 70 °C
Относительная влажность воздуха	0 - 90 %
Соответствует стандарту	IEC 60034
Класс защиты изоляции	F
Класс расчета параметров по стандарту EN 60034-1	S1
Класс защиты	IP65
Конструкция вала - сегментная шпонка	DIN 6885 A 5 x 5 x 16
Система электрического соединения	Разъем
Замечания по материалу	Содержит PWIS вещества Соответствует директиве по ограничению использования опасных веществ (RoHS)
Классификация сопротивления коррозии CRC	0 - Нет стойкости к коррозии
Обозначение CE (см. заявление о соответствии)	в соответствии с директивой EU по электромагнитной совместимости EMC в соответствии с директивой EU по оборудованию низкого напряжения с UL us - Recognized (OL)
Авторизация	с UL us - Recognized (OL)
Номинальное рабочее напряжение DC	300 V
Номинальное напряжение DC	300 V
Момент удержания	1,4 Nm
Номинальный момент	1,27 Nm
Пиковый момент	3,81 Nm
Номинальная скорость вращения	3.000 1/min
Макс. скорость	6.000 1/min
Номинальная мощность мотора	400 W
Ток холостого хода	2,6 A
Номинальный ток мотора	2,4 A
Пиковый ток	7,2 A
Постоянная мотора	0,562 Nm/A
Константа напряжения, фаза-фаза	34 mVmin
Сопротивление обмотки фаза-фаза	5,8 Ohm
Индуктивность обмотки фаза-фаза	11,5 mH
Общий момент инерции массы при подъеме	0,405 kgcm <sup>2</sup>
Вес продукта	1.600 g
Допустимая осевая нагрузка на вал	90 N
Допустимая радиальная нагрузка на вал	180 N
Датчик положения ротора	Абсолютный однооборотный энкодер
Интерфейс поворотного энкодера	Nikon A формат
Принцип измерения поворотного энкодера	Оптический
Датчик положения ротора, типичное разрешение	20 Bit
Датчик положения ротора, типичная угловая точность	20 arcmin