

Нажимной распределитель V/O-3-1/8

№ изделия: 4938

FESTO

В зависимости от способа присоединения нормально открытый или нормально закрытый.

Этот тип подходит для работы на вакууме.

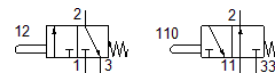
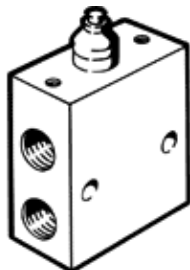


Таблица данных

Характеристика	Значение
Функция распределителя	3/2 Н.О./Н.З., моностабильный
Тип управления	механический
Стандартный номинальный расход	140 l/min
Рабочее давление	-0,95 ... 8 bar
Тип конструкции	Седло поршня
Условный проход	3,5 mm
Тип пилотного управления	прямой
Рабочая среда	Сжатый воздух в соответствии с ISO8573-1:2010 [-:-:-]
Примечание по рабочей среде	Возможна работа со смазкой (впоследствии требуется постоянная смазка)
PWIS conformity	VDMA24364-B1/B2-L
Температура окружающей среды	-10 ... 60 °C
Приводное усилие	28 N
Приводное усилие для нормально закрытого	37,53 N
Вес продукта	90 g
Тип крепления	со сквозным отверстием
Пневматическое подключение, канал 1	G1/8
Пневматическое подключение, канал 2	G1/8
Пневматическое подключение, канал 3	G1/8
Материал уплотнений	NBR
Материал корпуса	Анодированный алюминий