

Распределитель с электроуправлением MOFH-3-M5

№ изделия: 4543

FESTO

со вспомогательным ручным управлением, без электромагнитной катушки и штекерной розетки. Электромагнитная катушка и штекерная розетка заказываются отдельно.

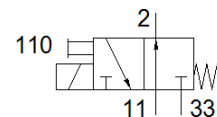
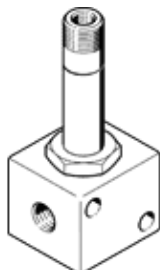


Таблица данных

Характеристика	Значение
Функция распределителя	3/2 Н.О., моностабильный
Тип управления	электрический
Стандартный номинальный расход	46 l/min
Operating pressure MPa	0 ... 0,65 MPa
Рабочее давление	0 ... 6,5 bar
Тип конструкции	Тарельчатое седло
Тип сброса	механическая пружина
Авторизация	с UL us - Recognized (OL)
Условный проход	1,5 mm
Функция быстрого выхлопа	не дросселируемый
Тип уплотнения	мягкий
Положение при сборке	Любое
Ручное дублирование	защелкиваемый
Тип пилотного управления	прямой
Направление потока	неревверсивный
Время выключения	8,5 ms
Время включения	12 ms
Рабочая среда	Сжатый воздух в соответствии с ISO8573-1:2010 [7:4:4]
Примечание по рабочей среде	Возможна работа со смазкой (впоследствии требуется постоянная смазка)
PWIS conformity	VDMA24364-B2-L
Температура среды	-15 ... 60 °C
Температура окружающей среды	-15 ... 40 °C
Тип крепления	со сквозным отверстием
Пневматическое подключение, канал 1	M5
Пневматическое подключение, канал 2	M5
Пневматическое подключение, канал 3	M5