

Дроссель с обратным клапаном GG-1/4-3/8

№ изделия: 3633

FESTO

с роликовым рычагом и регулируемым основным расходом

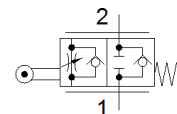
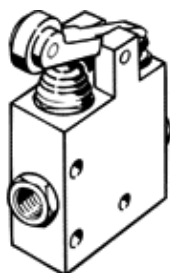


Таблица данных

Характеристика	Значение
Функция распределителя	Функция дросселирования в одном направлении
Пневматическое подключение, канал 1	G1/4
Пневматическое подключение, канал 2	G1/4
Тип управления	механический
Элемент настройки	Роликовый рычаг
Тип крепления	со сквозным отверстием
Стандартный расход через дроссель	870 l/min
Стандартный расход в направлении обратного клапана	1150 l/min
Рабочее давление	0,03 ... 8 bar
Operating pressure	0,43 ... 116 psi
Температура окружающей среды	-10 ... 60 °C
Материал корпуса	Алюминиевый сплав
Положение при сборке	Любое
Рабочая среда	Сжатый воздух в соответствии с ISO8573-1:2010 [7:-:-]
Примечание по рабочей среде	Возможна работа со смазкой (впоследствии требуется постоянная смазка)
PWIS conformity	VDMA24364-B2-L
Температура среды	-10 ... 60 °C
Вес продукта	380 g
Материал уплотнений	NBR