

Седельный клапан VZXF-L-M22C-M-A-G114-310-M1-V4ANT-80-16

№ изделия: 3540817

FESTO

Pneumatically actuated angle seat valve in stainless steel. Over seat version, safety position closed, G thread, nominal width 1 1/4".

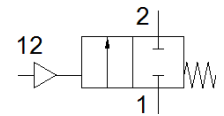
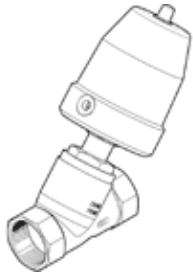


Таблица данных

Характеристика	Значение
Тип конструкции	Седельный клапан с поршневым приводом
Тип управления	пневматический
Тип уплотнения	мягкий
Положение при сборке	Любое
Тип крепления	Линейный монтаж
Линейное подключение	G1¼ резьбовое кольцо по DIN ISO 228
Условный проход	31 mm
Функция распределителя	2/2 Н.З., моностабильный
Направление потока	нерeverсивный
Pressure of medium	0 ... 1,6 МПа
Рабочее давление	0 ... 16 bar
Номинальное давление, запорно-регулирующая арматура	40
Функция быстрого выхлопа	не дросселируемый
Тип сброса	механическая пружина
Тип пилотного управления	С внешним управлением
Пневматическое присоединение	Внутренняя резьба G1/8
Operating pressure МПа	0,6 ... 1 МПа
Рабочее давление	6 ... 10 bar
Operating pressure	87 ... 145 psi
Среда	Пары Инертные газы Фильтр сжатого воздуха, степень фильтрации 200 мкм
Направление потока	Над седлом, для газообразных сред
Рабочая среда	Сжатый воздух в соответствии с ISO8573-1:2010 [7:4:4]
Макс. вязкость	600 mm ² /s
Температура среды	-40 ... 200 °C
Температура окружающей среды	-10 ... 60 °C
Расход Kv	19 m ³ /h
Замечания по материалу	Соответствует директиве по ограничению использования опасных веществ (RoHS)
PWIS conformity	VDMA24364 zone III
Материал корпуса процесстехнического клапана	Отливка из нержавеющей стали
Номер материала, корпус процесс-технического клапана	1.4408
Материал уплотнения шпинделя	PTFE
Материал уплотнения седла	PTFE
Вес продукта	3.800 g
Обозначение CE (см. заявление о соответствии)	в соответствии с директивой EU руководством по устройству
UKCA marking (see declaration of conformity)	UK regulation for pressure equipment
Классификация сопротивления коррозии CRC	1 - Низкая стойкость к коррозии
Материал корпуса привода	Aluminium, nickel-plated