

Седельный клапан VZXF-L-M22C-M-A-G2-450-M1-V4ANT-80-12

№ изделия: 3540276

FESTO

Pneumatically actuated angle seat valve in stainless steel. Over seat version, safety position closed, G thread, nominal width 2".

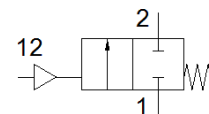
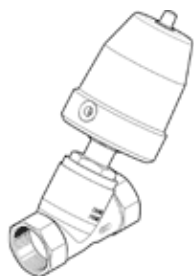


Таблица данных

Характеристика	Значение
Тип конструкции	Седельный клапан с поршневым приводом
Тип управления	пневматический
Тип уплотнения	мягкий
Положение при сборке	Любое
Тип крепления	Линейный монтаж
Линейное подключение	G2 резьбовое кольцо по DIN ISO 228
Условный проход	45 mm
Функция распределителя	2/2 Н.З., моностабильный
Направление потока	нерeverсивный
Pressure of medium	0 ... 1,2 МПа
Рабочее давление	0 ... 12 bar
Номинальное давление, запорно-регулирующая арматура	40
Функция быстрого выхлопа	не дросселируемый
Тип сброса	механическая пружина
Тип пилотного управления	С внешним управлением
Пневматическое присоединение	Внутренняя резьба G1/8
Operating pressure МПа	0,6 ... 1 МПа
Рабочее давление	6 ... 10 bar
Operating pressure	87 ... 145 psi
Среда	Пары Инертные газы Фильтр сжатого воздуха, степень фильтрации 200 мкм
Направление потока	Над седлом, для газообразных сред
Рабочая среда	Сжатый воздух в соответствии с ISO8573-1:2010 [7:4:4]
Макс. вязкость	600 mm ² /s
Температура среды	-40 ... 200 °C
Температура окружающей среды	-10 ... 60 °C
Расход Kv	43 m ³ /h
Замечания по материалу	Соответствует директиве по ограничению использования опасных веществ (RoHS)
PWIS conformity	VDMA24364 zone III
Материал корпуса процесстехнического клапана	Отливка из нержавеющей стали
Номер материала, корпус процесс-технического клапана	1.4408
Материал уплотнения шпинделя	PTFE
Материал уплотнения седла	PTFE
Вес продукта	5.400 g
Обозначение CE (см. заявление о соответствии)	в соответствии с директивой EU руководством по устройству
UKCA marking (see declaration of conformity)	UK regulation for pressure equipment
Классификация сопротивления коррозии CRC	1 - Низкая стойкость к коррозии
Материал корпуса привода	Aluminium, nickel-plated