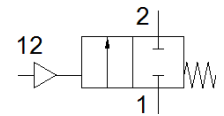
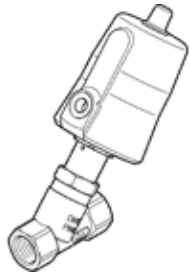


# Седельный клапан VZXF-L-M22C-M-A-G12-130-V4B2V-50-V

№ изделия: 3536502

FESTO

Pneumatically actuated angle seat valve in stainless steel. Over seat version, safety position closed, G thread, vacuum, nominal width 1/2".



## Таблица данных

Характеристика	Значение
Тип конструкции	Седельный клапан с поршневым приводом
Тип управления	пневматический
Тип уплотнения	мягкий
Положение при сборке	Любое
Тип крепления	Линейный монтаж
Линейное подключение	G1/2 резьбовое кольцо по DIN ISO 228
Условный проход	13 mm
Функция распределителя	2/2 Н.З., моностабильный
Направление потока	неревверсивный
Pressure of medium	-0,09 ... 0 MPa
Рабочее давление	-0,9 ... 0 bar
Номинальное давление, запорно-регулирующая арматура	40
Функция быстрого выхлопа	не дросселируемый
Тип сброса	механическая пружина
Тип пилотного управления	С внешним управлением
Пневматическое присоединение	Внутренняя резьба G1/8
Operating pressure MPa	0,6 ... 1 MPa
Рабочее давление	6 ... 10 bar
Operating pressure	87 ... 145 psi
Среда	Пары Инертные газы Фильтр сжатого воздуха, степень фильтрации 200 мкм
Направление потока	Над седлом, для газообразных сред
Рабочая среда	Сжатый воздух в соответствии с ISO8573-1:2010 [7:4:4]
Макс. вязкость	600 mm <sup>2</sup> /s
Температура среды	-10 ... 80 °C
Температура окружающей среды	-10 ... 60 °C
Расход Kv	3,8 m <sup>3</sup> /h
Замечания по материалу	Соответствует директиве по ограничению использования опасных веществ (RoHS)
PWIS conformity	VDMA24364 zone III
Материал корпуса процесстехнического клапана	Отливка из нержавеющей стали
Номер материала, корпус процесс-технического клапана	1.4408
Материал уплотнения шпинделя	FPM
Материал уплотнения седла	FPM
Вес продукта	1.300 g
Классификация сопротивления коррозии CRC	2 - Средняя стойкость к коррозии
Материал корпуса привода	Никелированная латунь