

Пневмораспределитель VLX-2-3/4-MS-NPT

№ изделия: 34925

FESTO

2/2-way function, pneumatically actuated, brass version.

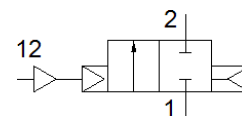
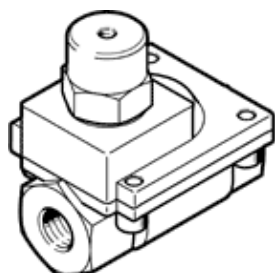


Таблица данных

Характеристика	Значение
Тип конструкции	Мембранный клапан
Тип управления	пневматический
Тип уплотнения	мягкий
Положение при сборке	Любое
Тип крепления	Линейный монтаж
Присоединение запорного клапана	NPT3/4
Условный проход	20 mm
Функция распределителя	2/2 Н.З., моностабильный
Направление потока	неревверсивный
Рабочее давление	1 ... 10 bar
Функция быстрого выхлопа	не дросселируемый
Тип сброса	Воздушная пружина
Тип пилотного управления	С пилотным управлением
Подвод пилотного воздуха 12	M5
Рабочая среда пилотного каскада	Сжатый воздух в соответствии с ISO8573-1:2010 [7:-:-]
Среда	Фильтр сжатого воздуха, степень фильтрации 200 мкм
Температура среды	-10 ... 80 °C
Температура окружающей среды	-10 ... 60 °C
Стандартный номинальный расход	10.500 l/min
PWIS conformity	VDMA24364-B1/B2-L
Материал корпуса	Латунь
Материал винтов	Легированная сталь, нержавеющая
Номер материала винта	1.4301
Вес продукта	1.135 g