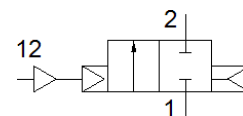
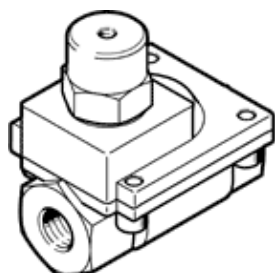


# Пневмораспределитель VLX-2-3/8-MS-NPT

№ изделия: 34923

FESTO

2/2-way function, pneumatically actuated, brass version.



## Таблица данных

Характеристика	Значение
Тип конструкции	Мембранный клапан
Тип управления	пневматический
Тип уплотнения	мягкий
Положение при сборке	Любое
Тип крепления	Линейный монтаж
Присоединение запорного клапана	NPT3/8
Условный проход	13 mm
Функция распределителя	2/2 Н.З., моностабильный
Направление потока	неревверсивный
Рабочее давление	1 ... 10 bar
Функция быстрого выхлопа	не дросселируемый
Тип сброса	Воздушная пружина
Тип пилотного управления	С пилотным управлением
Подвод пилотного воздуха 12	M5
Рабочая среда пилотного каскада	Сжатый воздух в соответствии с ISO8573-1:2010 [7:-:-]
Среда	Фильтр сжатого воздуха, степень фильтрации 200 мкм
Температура среды	-10 ... 80 °C
Температура окружающей среды	-10 ... 60 °C
Стандартный номинальный расход	3.800 l/min
PWIS conformity	VDMA24364-B1/B2-L
Материал корпуса	Латунь
Материал винтов	Легированная сталь, нержавеющая
Номер материала винта	1.4301
Вес продукта	470 g