

Распределитель с электроуправлением MUN-3-0,9-LED

№ изделия: 34300

FESTO

Mini-Pneumatic, с электромагнитной катушкой и вспомогательным ручным управлением, без штекерной розетки.

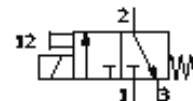


Таблица данных

Характеристика	Значение
Функция распределителя	3/2 Н.З., моностабильный
Стандартный номинальный расход	20 l/min
Рабочее давление	0 ... 8 bar
Структура проекта	Тарельчатое седло
Класс защиты	IP40 с розеткой
Условный проход	0,9 mm
Тип пилотного управления	прямой
Время выключения	14 ms
Время включения	5 ms
Рабочий цикл	100%
Характеристики катушки	24V DC: 1,8W
Рабочая среда	Осушенный сжатый воздух, с маслом или без масла
Температура среды	-5 ... 50 °C
Температура окружающей среды	-5 ... 50 °C
Вес продукта	35 g
Тип крепления	со сквозным отверстием
Пневматическое подключение, канал 1	Монтажная плата
Пневматическое подключение, канал 2	Монтажная плата
Пневматическое подключение, канал 3	Монтажная плата
Информация о материале, уплотнения шланга	NBR
Информация о материале, корпус	Алюминиевое литье под давление