

Распределитель с ручным управлением VHER-H-B43C-B-N12

№ изделия: 3192086

FESTO

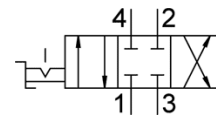
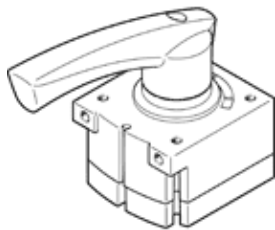


Таблица данных

| Характеристика | Значение |
|--|---|
| Функция распределителя | 4/3 нормально закрытый |
| Тип управления | Ручное |
| Ширина | 80 mm |
| Стандартный номинальный расход | 3.800 l/min |
| Рабочее давление | 0 ... 10 bar |
| Прим. указание по рабочему давлению | Vacuum operation at port 3 only При работе с двумя давлениями, давление в канале 1 должно быть больше чем в канале 3 |
| Тип конструкции | Распределитель с плоским поворотным золотником |
| Условный проход | 12 mm |
| Функция быстрого выхлопа | дресселирующий |
| Инструкции по эксплуатации | Перемещать только вручную |
| Тип уплотнения | Твердый |
| Тип пилотного управления | прямой |
| Направление потока | неревверсивный |
| Защита от перекрытия | Да |
| Индикатор позиции переключения | с принадлежностями |
| Рабочая среда | Сжатый воздух в соответствии с ISO8573-1:2010 [7:4:4] |
| Примечание по рабочей среде | Возможна работа со смазкой (впоследствии требуется постоянная смазка) |
| Классификация сопротивления коррозии CRC | 2 - Средняя стойкость к коррозии |
| PWIS conformity | VDMA24364-B1/B2-L |
| Температура среды | -20 ... 80 °C |
| Температура окружающей среды | -20 ... 80 °C |
| Приводной момент | 5 Nm |
| Вес продукта | 860 g |
| Тип крепления | Установка передней панели со сквозным отверстием Опция |
| Пневматическое подключение, канал 1 | NPT1/2-14 |
| Пневматическое подключение, канал 2 | NPT1/2-14 |
| Пневматическое подключение, канал 3 | NPT1/2-14 |
| Пневматическое присоединение, канал 4 | NPT1/2-14 |
| Замечания по материалу | Соответствует директиве по ограничению использования опасных веществ (RoHS) |
| Материал уплотнений | NBR |
| Материал корпуса | Алюминиевое литье под давление |
| Материал рычага | Алюминиевое литье под давление |