

Распределитель с ручным управлением VHER-H-B43U-G12

№ изделия: 3192071

FESTO

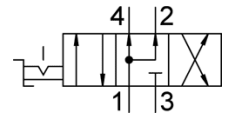
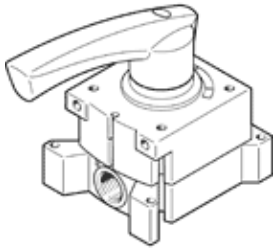


Таблица данных

Характеристика	Значение
Функция распределителя	4/3 распределитель, средняя позиция под давлением
Тип управления	Ручное
Ширина	95 mm
Стандартный номинальный расход	3.200 l/min
Рабочее давление	0 ... 10 bar
Прим. указание по рабочему давлению	Vacuum operation at port 3 only При работе с двумя давлениями, давление в канале 1 должно быть больше чем в канале 3
Тип конструкции	Распределитель с плоским поворотным золотником
Условный проход	12 mm
Функция быстрого выхлопа	дресселирующий
Инструкции по эксплуатации	Перемещать только вручную
Тип уплотнения	Твердый
Тип пилотного управления	прямой
Направление потока	неревверсивный
Защита от перекрытия	Да
Индикатор позиции переключения	с принадлежностями
Рабочая среда	Сжатый воздух в соответствии с ISO8573-1:2010 [7:4:4]
Примечание по рабочей среде	Возможна работа со смазкой (впоследствии требуется постоянная смазка)
Классификация сопротивления коррозии CRC	2 - Средняя стойкость к коррозии
PWIS conformity	VDMA24364-B1/B2-L
Температура среды	-20 ... 80 °C
Температура окружающей среды	-20 ... 80 °C
Приводной момент	5 Nm
Вес продукта	1.010 g
Тип крепления	Установка передней панели со сквозным отверстием Опция
Пневматическое подключение, канал 1	G1/2
Пневматическое подключение, канал 2	G1/2
Пневматическое подключение, канал 3	G1/2
Пневматическое присоединение, канал 4	G1/2
Замечания по материалу	Соответствует директиве по ограничению использования опасных веществ (RoHS)
Материал уплотнений	NBR
Материал корпуса	Алюминиевое литье под давление
Материал рычага	Алюминиевое литье под давление