

Захват параллельный HGPM-08-EZ-G9

№ изделия: 197564

FESTO

Непосредственное крепление на фланце с помощью винтов. Для центровки используются два регулировочных штифта.

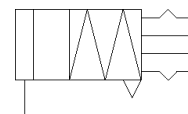
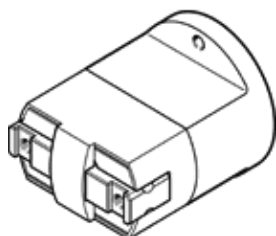


Таблица данных

Характеристика	Значение
Размер	8
Ход каждой губки захвата	2 mm
Макс. точность повторения	0,2 mm
Симметрично относительно оси	0,15 mm
Точность повторения, захват	≤ 0,05 mm
Кол-во губок захватов	2
Drive system	пневматический
Режим работы	одностороннего действия закрыт
Функция захвата	Параллельный
Гарантированное усилие захвата	Без
Тип конструкции	Наклонная плоскость
Определение позиции	Без
Total gripping force at 0.6 MPa (6 bar, 87 psi), closing	16 N
Рабочее давление	4 ... 8 bar
Макс. частота работы захвата	4 Hz
Min. opening time at 0.6 MPa (6 bar, 87 psi)	1,9 ms
Min. closing time at 0.6 MPa (6 bar, 87 psi)	4,1 ms
Рабочая среда	Сжатый воздух в соответствии с ISO8573-1:2010 [7:4:4]
Примечание по рабочей среде	Возможна работа со смазкой (впоследствии требуется постоянная смазка)
Классификация сопротивления коррозии CRC	1 - Низкая стойкость к коррозии
PWIS conformity	VDMA24364-B2-L
Температура окружающей среды	5 ... 60 °C
Gripping force per gripper jaw at 0.6 MPa (6 bar, 87 psi) opening	8 N
Макс. усилие на губку захвата Fz, статическое	10 N
Макс. момент на захвате Mx, статич.	0,1 Nm
Макс. момент на захвате My, статич.	0,1 Nm
Макс. момент на захвате Mz, статич.	0,1 Nm
Вес продукта	18 g
Тип крепления	с внутренней резьбой
Пневматическое присоединение	M3
Замечания по материалу	Соответствует директиве по ограничению использования опасных веществ (RoHS)
Материал закрывающей крышки	ПОМ
Материал корпуса	Анодированный алюминий
Материал губок захвата	Легированная сталь