

Отсечной клапан HE-G1/2-LO

№ изделия: 197134

FESTO

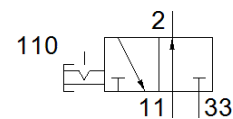


Таблица данных

Характеристика	Значение
Тип конструкции	Золотниковый
Тип управления	Ручное
Тип уплотнения	мягкий
Функция быстрого выхлопа	не дросселируемый
Ручное дублирование	Нет
Функция распределителя	3/2, бистабильный
Рабочее давление	1 ... 10 bar
значение C	28,13 l/sbar
значение b	0,28
Стандартный номинальный расход	6.200 l/min
Рабочая среда	Сжатый воздух в соответствии с ISO8573-1:2010 [7:4:4]
Классификация сопротивления коррозии CRC	3 - Высокая стойкость к коррозии
PWIS conformity	VDMA24364-B1/B2-L
Температура среды	-10 ... 60 °C
Температура окружающей среды	-10 ... 60 °C
Тип крепления	Линейный монтаж со сквозным отверстием
Положение при сборке	Любое
Направление потока	неревверсивный
Вес продукта	1.100 g
Пневматическое подключение, канал 1	G1/2
Пневматическое подключение, канал 2	G1/2
Пневматическое подключение, канал 3	G1
Материал уплотнений	NBR TPE-U(PU)
Материал корпуса	Алюминиевое литье под давление PBT