

Отсечной клапан HE-N1-LO

№ изделия: 197132

FESTO

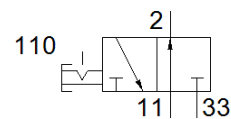
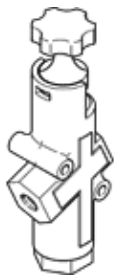


Таблица данных

| Характеристика | Значение |
|--|---|
| Тип уплотнения | мягкий |
| Функция быстрого выхлопа | не дросселируемый |
| Тип пилотного управления | прямой |
| Рабочее давление | 1 ... 10 bar |
| значение C | 38,47 l/sbar |
| значение b | 0,47 |
| Стандартный номинальный расход | 10.000 l/min |
| Рабочая среда | Сжатый воздух в соответствии с ISO8573-1:2010 [7:4:4] |
| Классификация сопротивления коррозии CRC | 3 - Высокая стойкость к коррозии |
| PWIS conformity | VDMA24364-B1/B2-L |
| Температура среды | -10 ... 60 °C |
| Температура окружающей среды | -10 ... 60 °C |
| Тип крепления | Резьбовой |
| Положение при сборке | Любое |
| Направление потока | неревверсивный |
| Вес продукта | 1.000 g |
| Пневматическое подключение, канал 1 | 1 NPT |
| Пневматическое подключение, канал 2 | 1 NPT |
| Пневматическое подключение, канал 3 | 1 NPT |
| Материал уплотнений | NBR TPE-U(PU) |
| Материал корпуса | Алюминиевое литье под давление |