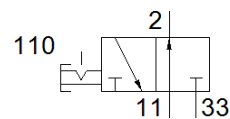
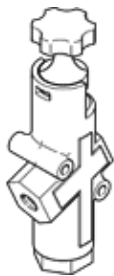


# Отсечной клапан HE-N1/2-LO

№ изделия: 197130

FESTO



## Таблица данных

Характеристика	Значение
Тип уплотнения	мягкий
Функция быстрого выхлопа	не дросселируемый
Тип пилотного управления	прямой
Рабочее давление	1 ... 10 bar
значение C	28,13 l/sbar
значение b	0,28
Стандартный номинальный расход	6.200 l/min
Рабочая среда	Сжатый воздух в соответствии с ISO8573-1:2010 [7:4:4]
Классификация сопротивления коррозии CRC	3 - Высокая стойкость к коррозии
PWIS conformity	VDMA24364-B1/B2-L
Температура среды	-10 ... 60 °C
Температура окружающей среды	-10 ... 60 °C
Тип крепления	Резьбовой
Положение при сборке	Любое
Направление потока	неревверсивный
Вес продукта	1.100 g
Пневматическое подключение, канал 1	1/2 NPT
Пневматическое подключение, канал 2	1/2 NPT
Пневматическое подключение, канал 3	1 NPT
Материал уплотнений	NBR TPE-U(PU)
Материал корпуса	Алюминиевое литье под давление