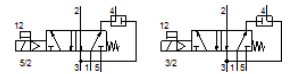
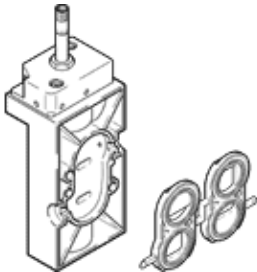


# Распределитель с электроуправлением NVF3-MOH-5/2-K-1/4-NPT

№ изделия: 196983

FESTO

С расположением каналов NAMUR по VDE/VDI 3845, без катушки, без розетки.



## Таблица данных

Характеристика	Значение
Функция распределителя	5/2 или 3/2, с одной катушкой
Тип управления	электрический
Ширина	53 mm
Стандартный номинальный расход	900 l/min
Рабочее давление	2 ... 10 bar
Тип конструкции	Тарельчатое седло
Тип сброса	механическая пружина
Условный проход	7 mm
Функция быстрого выхлопа	дросселирующий
Тип уплотнения	мягкий
Положение при сборке	Любое
Соответствует стандарту	VDI/VDE 3845 (NAMUR)
Ручное дублирование	защелкиваемый Толкающий
Тип пилотного управления	С пилотным управлением
Направление потока	неревверсивный
Защита от перекрытия	Нет
значение b	0,33
значение C	4,2 l/sbar
Время выключения	38 ms
Время включения	13 ms
Рабочая среда	Сжатый воздух в соответствии с ISO8573-1:2010 [7:4:4]
Примечание по рабочей среде	Возможна работа со смазкой (впоследствии требуется постоянная смазка)
Классификация сопротивления коррозии CRC	1 - Низкая стойкость к коррозии
Температура среды	-10 ... 60 °C
Температура окружающей среды	-5 ... 50 °C
Вес продукта	280 g
Тип крепления	На монтажной плите
Присоединение продувочного канала	Внутренний
Выхлоп пилота, канал 84	M5
Пневматическое подключение, канал 1	NPT1/4-18
Пневматическое подключение, канал 2	стандарт соединений NAMUR
Пневматическое подключение, канал 3	NPT1/4-18
Пневматическое присоединение, канал 4	стандарт соединений NAMUR
Пневматическое присоединение, канал 5	NPT1/4-18
Информация о материале, уплотнения шланга	NBR
Информация о материале, корпус	Алюминиевое литье под давление Анодированный