

Комбинация цилиндр-распределитель DNCV-32- -PPV-A-5/3В

№ изделия: 196804

FESTO

Без диагностического модуля

Снимается с производства, доступен до 2010 года.

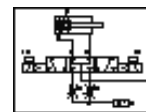


Таблица данных

Характеристика	Значение
Ход	70 ... 500 mm
Диаметр поршня	32 mm
Основан на стандарте	ISO 15552 (до сих пор также VDMA 24652, ISO 6431, NF E49 003.1, UNI 10290)
Демпфирование	PPV: пневматическая амортизация, регулируемая обеих сторон
Положение при сборке	Любое
Ручное дублирование	защелкиваемый Толкающий
Определение позиции	Для герконов
Функция переключающего элемента	Нормально разомкнутый контакт
Рабочее давление	3 ... 8 bar
Диапазон рабочего напряжения DC	24 V
Режим работы	двустороннего действия
Макс. выходной ток, диагностика	300 mA
Макс. выходной ток, датчики	20 mA
Макс. выходное коммутируемое напряжение DC	26,9 V
Характеристики катушки	24 V DC: фаза низкого тока: 0,5 W, фаза высокого тока: 1,23 W
Рабочая среда	Сжатый воздух, фильтрованный, степень фильтрации 5 µm Сжатый воздух, фильтрованный, без масла, фильтрация 40 µm
Обозначение CE (см. заявление о соответствии)	в соответствии с директивой EU по электромагнитной совместимости EMC
Классификация сопротивления коррозии CRC	2
Класс защиты	IP65 по IEC 60529
Температура окружающей среды	-5 ... 50 °C
Авторизация	C-Tick
Длина демпфирования	20 mm
Теоретическое усилие при 6 бар, обратный ход	415 N
Теоретическое усилие при 6 бар, прямой ход	483 N
Перемещаемая масса при ходе 0 мм	162 g
Дополнительный вес на 10 мм хода	36 g
Базовый вес на 0 мм хода	900 g
Дополнительный коэффициент массы на 10 мм хода	9 g
Электрическое подключение	8-пин M12x1 Разъем Круглого дизайна
Пневматическое подключение, канал 1	QS-8
Пневматическое подключение, канал 3	Встроенный глушитель
Пневматическое присоединение, канал 5	Встроенный глушитель