

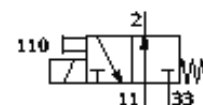
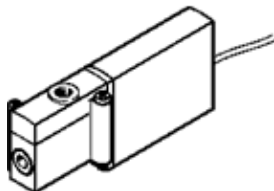
# Распределитель с электроуправлением MHP2-M1H-3/2O-M5-K

№ изделия: 196144

FESTO

с кабелем

Снимается, доступен до конца 2007



## Таблица данных

| Характеристика                           | Значение  |
|--|---|
| Функция распределителя                   | 3/2 нормально открытый, моностабильный  |
| Тип воздействия                          | электрический   |
| Ширина                                   | 10 mm   |
| Стандартный номинальный расход           | 100 l/min   |
| Пневматический рабочий канал             | M5  |
| Рабочее напряжения                       | 24V DC  |
| Рабочее давление                         | -0,9 ... 8 bar  |
| Структура проекта                        | Переливной тарельчатый клапан   |
| Тип сброса                               | механическая пружина  |
| Класс защиты                             | IP65  |
| Авторизация                              | с UL us - Recognized (OL)   |
| Условный проход                          | 2 mm  |
| Размер решетки                           | 14 mm   |
| Функция выхлопа                          | дросселирующий  |
| Принцип уплотнения                       | мягкий  |
| Позиция сборки                           | Любое   |
| Ручное дублирование                      | Толкающий   |
| Тип пилотного управления                 | прямой  |
| Направление потока                       | реверсивный с ограничениями   |
| Рабочее давление, реверсивное            | -0,9 ... 0 bar  |
| Максимальная частота переключения        | 130 Hz  |
| Время включения                          | 2 ms  |
| Время выключения                         | 7 ms  |
| Цикл службы                              | 100%  |
| Характеристики катушки                   | 24V DC: 2,88W   |
| Допустимые колебания напряжения          | +/- 10 %  |
| Рабочая среда                            | Фильтрованный сжатый воздух без масла, фильтрация 40 мкм<br>Фильтрованный воздух, обогащенный маслом, фильтрация 40 мкм |
| Классификация сопротивления коррозии CRC | 2   |
| Температура среды                        | -5 ... 40 °C  |
| Окружающая температура                   | -5 ... 40 °C  |
| Вес продукта                             | 60 g  |
| Электрической соединение                 | Кабель  |
| Длина кабеля                             | 2,5 m   |
| Тип крепления                            | На PR-коллекторе  |
| Пневматическое подключение, 11           | Монтажная плата   |
| Пневматическое соединение, канал 2       | M5  |
| Пневматическое подключение, 33           | Монтажная плата   |
| Замечание по материалу                   | Не содержит медь и PTFE   |
| Информация о материале уплотнений        | HNBR<br>NBR   |
| Информация о материале, корпус           | Цинковая штамповка<br>покрытый  |
| Информация о материале оплетки кабеля    | PUR   |
| Данные о материале, винт                 | Сталь<br>Гальванизирован  |