

Распределитель с электроуправлением MHP2-M1H-3/2O-M5

№ изделия: 196142

FESTO

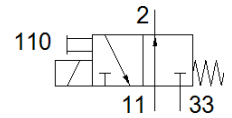
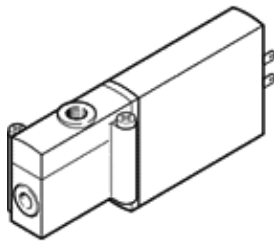


Таблица данных

| Характеристика | Значение |
|--|---|
| Функция распределителя | 3/2 Н.О., моностабильный |
| Тип управления | электрический |
| Ширина | 10 mm |
| Стандартный номинальный расход | 100 l/min |
| Operating pressure МПа | -0,09 ... 0,8 МПа |
| Рабочее давление | -0,9 ... 8 bar |
| Тип конструкции | Переливной тарельчатый клапан |
| Тип сброса | механическая пружина |
| Класс защиты | IP65 |
| Авторизация | с UL us - Recognized (OL) |
| Условный проход | 2 mm |
| Монтажный шаг | 14 mm |
| Note on grid dimension | Minimum distance between the valves is 4 mm |
| Функция быстрого выхлопа | дресселирующий |
| Тип уплотнения | мягкий |
| Положение при сборке | Любое |
| Ручное дублирование | Толкающий |
| Тип пилотного управления | прямой |
| Направление потока | реверсивный с ограничениями |
| Overlap | Underlap |
| Operating pressure, reversible | -0,09 ... 0,1 МПа |
| Рабочее давление, реверсивное | -0,9 ... 1 bar |
| Operating pressure, reversible | -13,05 ... 14,5 psi |
| Максимальная частота переключения | 130 Hz |
| Время выключения | 3,5 ms |
| Время включения | 7 ms |
| Рабочий цикл | 100 % |
| Характеристики катушки | 24 V DC: 2.88 W |
| Допустимые колебания напряжения | +/- 10 % |
| Рабочая среда | Сжатый воздух в соответствии с ISO8573-1:2010 [7:4:4] |
| Примечание по рабочей среде | Возможна работа со смазкой (впоследствии требуется постоянная смазка) |
| Стойкость к вибрации | Тест транспортного применения на уровне жесткости 2 в соответствии с FN 942017-4 and EN 60068-2-6 |
| Сопротивление ударной нагрузке | Шоковый тест с уровнем опасности 2 в соответствии с FN 942017-5 и EN 60068-2-27 |
| Классификация сопротивления коррозии CRC | 2 - Средняя стойкость к коррозии |
| PWIS conformity | VDMA24364-B1/B2-L |
| Температура среды | -5 ... 40 °C |
| Температура окружающей среды | -5 ... 40 °C |
| Вес продукта | 60 g |
| Электрическое подключение | 2-пин Разъем |
| Тип крепления | На PR-коллекторе |
| Пневматическое присоединение, 11 | Монтажная плата |
| Пневматическое подключение, канал 2 | M5 |

| Характеристика | Значение |
|--------------------------------------|---|
| Пневматическое подключение, канал 33 | Монтажная плата |
| Замечания по материалу | Соответствует директиве по ограничению использования опасных веществ (RoHS) |
| Материал уплотнений | HNBR NBR |
| Материал корпуса | Die-cast zinc, coated |
| Материал винтов | Гальванизированная сталь |