

# Блок подготовки воздуха LFRS-1/4-D-MINI-KG

FESTO

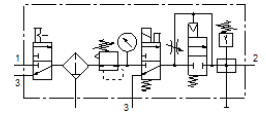
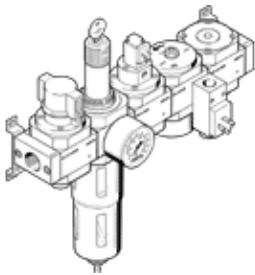
№ изделия: 195034

Classic - nicht für Neukonstruktionen verwenden

с блокировкой рукоятки регулятора и манометром. Номинальное давление 12 бар, воздух без обогащения маслом.

Современные альтернативы могут быть найдены с помощью введения первых четырех символов маркировки изделия в поле поиска.

Снимаемый с производства тип. Доступен до 2022 года. Для поиска альтернативных продуктов используйте Support Portal.



## Таблица данных

| Характеристика                           | Значение   |
|--|--|
| Размер                                   | Mini   |
| Серия                                    | D  |
| Фиксатор привода                         | Поворотная рукоятка со встроенной фиксацией  |
| Положение при сборке                     | Вертикально +/- 5°   |
| Степень фильтрации                       | 40 µm  |
| Отвод конденсата                         | Ручное вращением   |
| Тип конструкции                          | Модуль ответвления<br>Датчик давления<br>Отсечной клапан<br>Фильтр-регулятор с манометром<br>Клапан безопасного старта |
| Макс. объем конденсата                   | 22 см <sup>3</sup>   |
| Кожух стакана                            | Металлический кожух стакана  |
| Манометр                                 | с манометром   |
| Рабочее давление                         | 3 ... 16 bar   |
| Диапазон давления управления             | 2,5 ... 12 bar   |
| Макс. гистерезис давления                | 0,15 bar   |
| Стандартный номинальный расход           | 715 l/min  |
| Рабочая среда                            | Сжатый воздух в соответствии с ISO8573-1:2010 [-:~:]<br>Инертные газы  |
| Классификация сопротивления коррозии CRC | 2 - Средняя стойкость к коррозии   |
| Чистота воздуха на выходе                | Сжатый воздух в соответствии с ISO8573-1:2010 [7:8:4]<br>Инертные газы   |
| Температура среды                        | -10 ... 60 °C  |
| Температура окружающей среды             | -10 ... 60 °C  |
| Вес продукта                             | 1.600 g  |
| Тип крепления                            | Линейный монтаж<br>с принадлежностями<br>Опция   |
| Пневматическое подключение, канал 1      | G1/4   |
| Пневматическое подключение, канал 2      | G1/4   |
| Материал корпуса                         | Цинковая штамповка   |
| Материал стакана                         | PC   |