

Фильтр-регулятор давления LFRS-3/4-D-DI-MAXI

№ изделия: 194822

Classic - nicht für Neukonstruktionen verwenden

с блокировкой рукоятки регулятора и манометром. Номинальное давление 12 бар, воздух без обогащения маслом.

Современные альтернативы могут быть найдены с помощью введения первых четырех символов маркировки изделия в поле поиска.

Снимаемый с производства тип. Доступен до 2022 года. Для поиска альтернативных продуктов используйте Support Portal.

FESTO

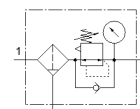
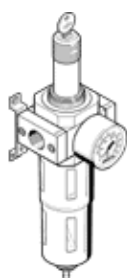


Таблица данных

| Характеристика | Значение |
|--|---|
| Размер | Maxi |
| Серия | D |
| Фиксатор привода | Поворотная рукоятка со встроенной фиксацией |
| Положение при сборке | Вертикально +/- 5° |
| Степень фильтрации | 40 µm |
| Отвод конденсата | Ручное вращением |
| Тип конструкции | Фильтр-регулятор с манометром |
| Макс. объем конденсата | 43 см³ |
| Кожух стакана | Металлический кожух стакана |
| Манометр | с манометром |
| Рабочее давление | 1 ... 16 bar |
| Диапазон давления управления | 0,5 ... 12 bar |
| Макс. гистерезис давления | 0,4 bar |
| Стандартный номинальный расход | 6.800 l/min |
| Рабочая среда | Сжатый воздух по ISO 8573-1:2010 [-:9:-] Инертные газы |
| Классификация сопротивления коррозии CRC | 2 - Средняя стойкость к коррозии |
| Температура хранения | -10 ... 60 °C |
| Чистота воздуха на выходе | Сжатый воздух в соответствии с ISO8573-1:2010 [7:8:4] Инертные газы |
| Температура среды | -10 ... 60 °C |
| Температура окружающей среды | -10 ... 60 °C |
| Вес продукта | 1.950 g |
| Тип крепления | Линейный монтаж |
| Пневматическое подключение, канал 1 | G3/4 |
| Пневматическое подключение, канал 2 | G3/4 |
| Замечания по материалу | Соответствует директиве по ограничению использования опасных веществ (RoHS) |
| Материал корпуса | Цинковая штамповка |
| Материал стакана | PC |